

# KINETICIS5

*by Interstuhl*

interstuhl



# KINETICIS5

**10**  
ans  
GARANTIE

**5**  
semaines  
DÉLAIS

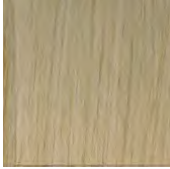
DEVIS GRATUIT, CLIQUEZ ICI 

ou contactez nous au  
**04 76 96 82 06**



## Nuancier

### Placage



**Chêne**  
434

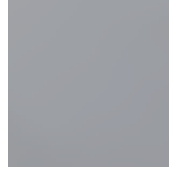


**Noyer d'Amérique**  
435

### Mousse PU



**Noir**  
2000



**Gris**  
2002

### Groupe 2 - Tissu Lucia

Une maille fine à trame régulière

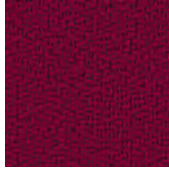
100% polyester. Non feu EN 1021-1 & 2.  
Résistant aux frottements et à la lumière.



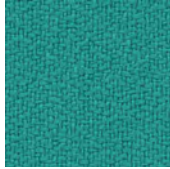
**Jaune mais**  
5811



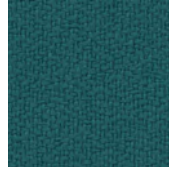
**Rouge rubis**  
5805



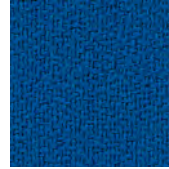
**Bordeaux**  
5823



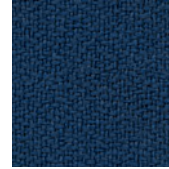
**Turquoise**  
5814



**Bleu océan**  
5824



**Bleu**  
5832



**Bleu saphir**  
5803



**Noir**  
5800



**Gris**  
5801

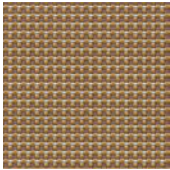
### Groupe 2 - Tissu King

Tissu normé à trame régulière

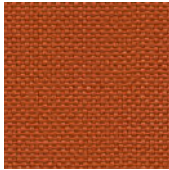
100% polyester Trevira CS. Non feu NF P 92503. EN M1 1021-1 & 2.  
Résistant aux frottements et à la lumière.



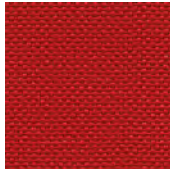
**Bleu nocturne**  
KI62



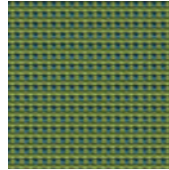
**Ocre**  
KI15



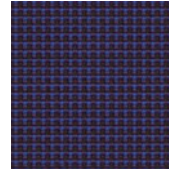
**Orange**  
KI43



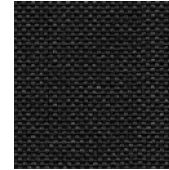
**Rouge**  
KI03



**Vert fougère**  
KI14



**Gris chiné**  
KI11

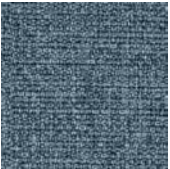


**Noir**  
KI01

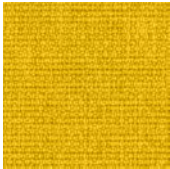
### Groupe 2 - Tissu Medley

Mailles mélangées solides et denses

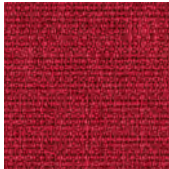
100% polyester. Résistance à la lumière : 5-7 (ISO 105-B02). Résistance à l'abrasion : 75 000 cycles (EN ISO 12947-2). Inflammabilité : EN 1021 Part 1&2 - BS 5852 0&1.



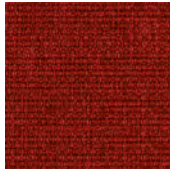
**Gris**  
MD21



**Jaune genêt**  
MD06



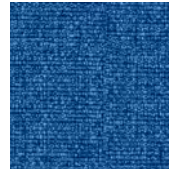
**Rouge clair**  
MD03



**Rouge**  
MD43



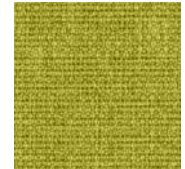
**Lilas**  
MD23



**Bleu violet**  
MD22



**Bleu acier**  
MD32



**Vert**  
MD14



**Graphite**  
MD31



**Noir**  
MD01

## Tarif

Équipement standard :  
• Réglage de la hauteur d'assise  
• Pièces métalliques aluminium



Assis-debout



Tabouret



Tabouret avec  
repose-pieds

### 1 REVÊTEMENT

Bois	-	-	705KB	658 € <sup>HT</sup>	710KB	722 € <sup>HT</sup>
Groupe 2 - Tissu Lucia, King, Royal, Medley	700K +	563 € <sup>HT</sup>	705K +	666 € <sup>HT</sup>	710K +	735 € <sup>HT</sup>
Mousse polyuréthane	700KPU +	644 € <sup>HT</sup>	705KPU +	734 € <sup>HT</sup>	710KPU +	801 € <sup>HT</sup>

### 2 COULEURS DES PIÈCES MÉTALLIQUES

Aluminium Noir	KINE2217	Standard	Standard	Standard
Aluminium Gris argent	KINE2234	58 € <sup>HT</sup>	58 € <sup>HT</sup>	58 € <sup>HT</sup>
Aluminium Blanc	KINE2283	58 € <sup>HT</sup>	58 € <sup>HT</sup>	58 € <sup>HT</sup>

### 3 FINITION ASSISE BOIS

Placages	Chêne	KINE434	-	Standard	Standard
	Noyer d'Amérique	KINE435	-	0 € <sup>HT</sup>	0 € <sup>HT</sup>

### 4 PIÉTEMENT - Finition identique aux pièces métaux

Hauteur d'assise 65-77 cm	KINE521H	-	Standard	Standard
Hauteur d'assise 53-65 cm	KINE521N	-	0 € <sup>HT</sup>	0 € <sup>HT</sup>

### 5 PATINS

Patins durs pour sols souples	KINE820	Standard	Standard	Standard
Patins souples pour sols durs	KINE821	0 € <sup>HT</sup>	0 € <sup>HT</sup>	0 € <sup>HT</sup>

### 6 LIVRAISON

Livré en kit	KINE902	Standard	Standard	Standard
Livré monté en carton	KINE903	20 € <sup>HT</sup>	20 € <sup>HT</sup>	20 € <sup>HT</sup>

#### Qualité :



NeoCon  
Innovation 2017



BIFMA2011  
(700k)

#### Environnement :



Produit selon  
les normes  
écologiques



Sans substances  
nocives



Ange Bleu

#### Design du produit Phoenix Design, Stuttgart :



reddot design  
award 2013



German Design  
Award 2014  
NOMINEE



German Design  
Award 2014  
special mention