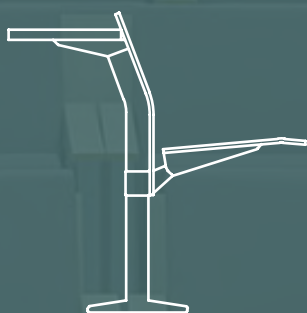




TRIVOR

marquer son audience





TRIVOR

5
ans
GARANTIE

8-10
semaines
DÉLAIS

DEVIS GRATUIT, CLIQUEZ ICI

ou contactez nous au
04 76 96 82 06



Amphithéâtre en **demi-cercle**. Siège tissu, panneau dossier en **bois finition Chêne** et structure **grise**.



Assise & dossier en
tissu finition bleu



TRIVOR

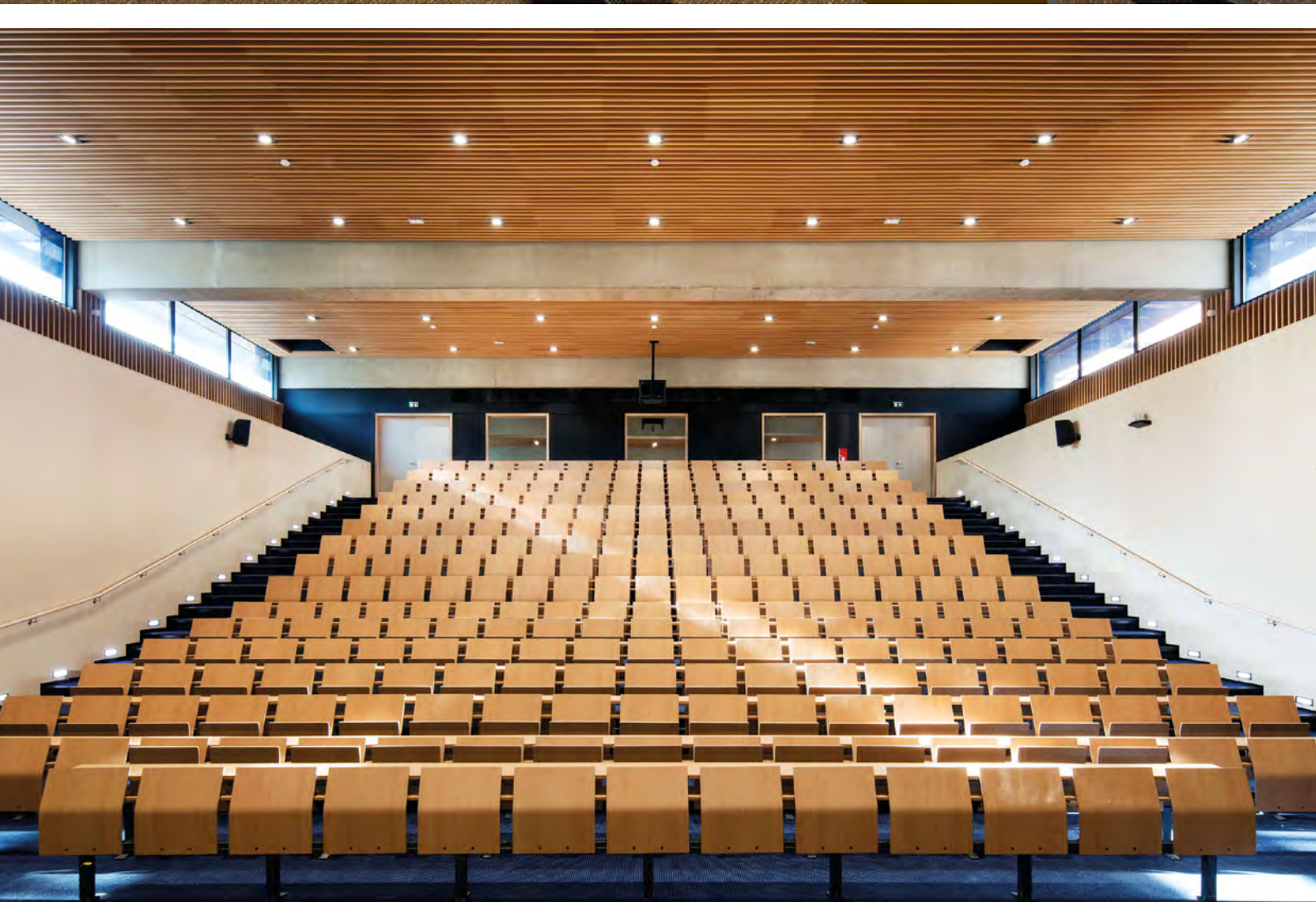
5
ans
GARANTIE

8-10
semaines
DÉLAIS

DEVIS GRATUIT, CLIQUEZ ICI

ou contactez nous au
04 76 96 82 06

Accordez la **couleur** —
de votre **votre**
amphithéâtre
à vos envies.



Amphithéâtre **en ligne droite**.
ensemble finition Hêtre

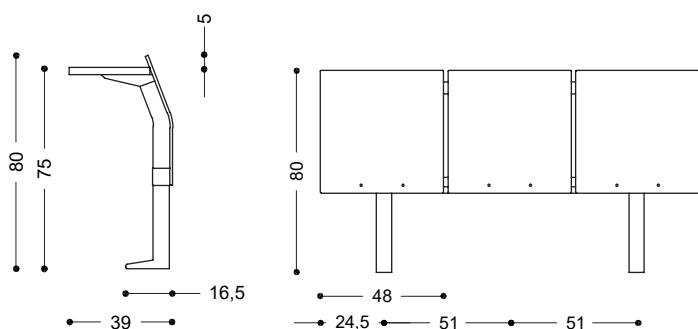
Actualisé le 11/10/24

3

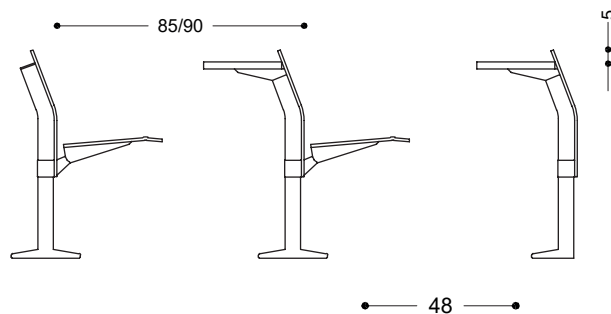
Détails techniques

Devis sur étude personnalisée de votre projet.

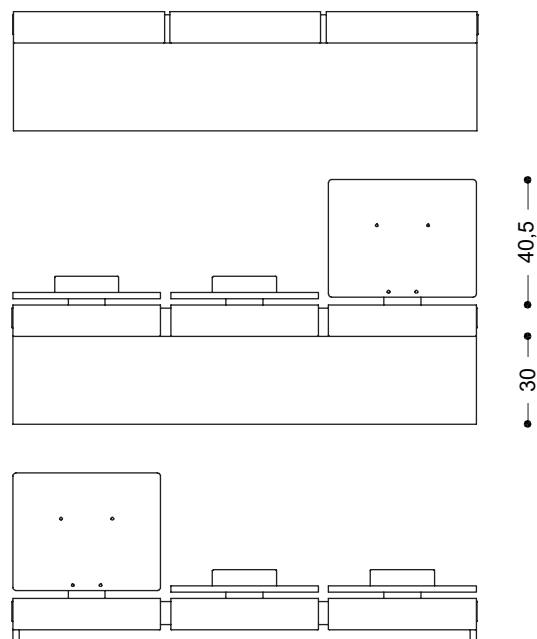
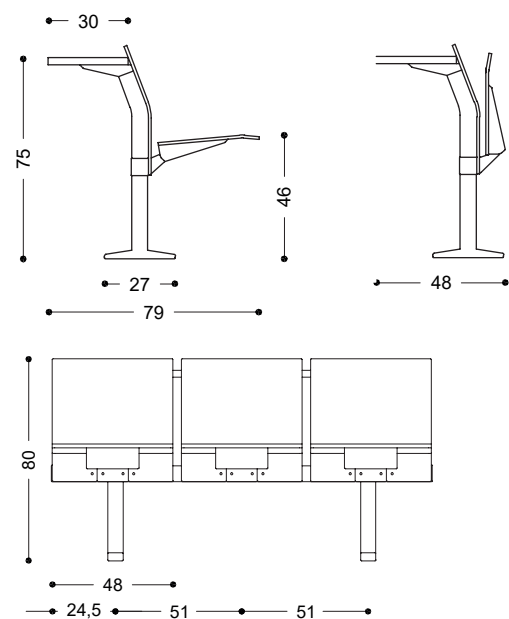
Première rangée



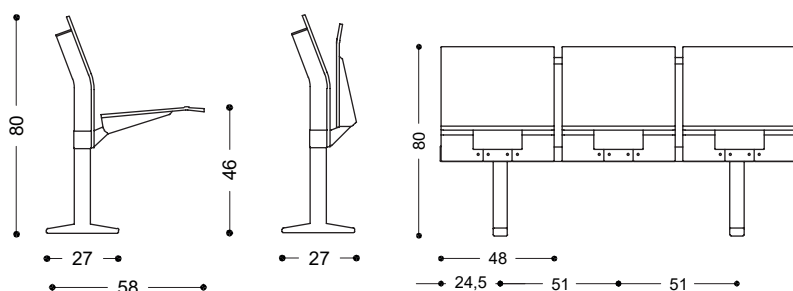
Composition de 3 rangées



Rangée intermédiaire



Dernière rangée



Descriptif technique

Structure

Installation en ligne droite, en demi-cercle, sur gradins ou sur sols inclinés.

Poutre portante en extrudé d'aluminium anodisé, munie de nervures et de goulottes continues de fixation des éléments complémentaires du banc sans nécessité de perçages prédéfinis et avec une modularité à pas variable.

Première rangée : tablette d'écriture rabattable ou fixe.

Rangée intermédiaire : tablette d'écriture rabattable ou fixe et assise rabattable.

Dernière rangée : assise rabattable.

Assise & dossier rangée intermédiaire et dernière

Disponible en :

- multiplis avec finition bilaminé HPL.
 - multiplis avec traitement vernis de polyuréthane transparent, avec des caractéristiques anti-reflet, anti-glissement et anti-rayures.
 - rembourrage en polyuréthane expansé, revêtu de tissu, avec support interne en multiplis.
- Mécanisme de l'assise rabattable avec retour automatique.

Table d'écriture rabattable

Escamotable avec mouvement anti-panique.

Plateau en aggloméré mélaminé HPL, 14mm d'épaisseur avec bord ABS assorti.

Dimension du plateau : L45xP30 cm.

Panneau première rangée

Disponible en :

- multiplis avec finition bilaminé HPL.
- multiplis avec traitement vernis de polyuréthane transparent, avec des caractéristiques anti-reflet, anti-glissement et anti-rayures.

Disponible version rembourrée sur demande.

Accessoires

Accoudoirs disponibles (pour version avec table d'écriture rabattable) finition bois massif verni ou rembourré.

Amortisseur pour l'assise.

Porte-objets.

Poutre entre les rangées pour les installations dans fixation au sol.

Numérotation de la place et de la rangée.

Électrifications disponibles.

Table d'écriture fixe

En aggloméré bilaminé HPL, bords en ABS avec angles arrondis de 30mm d'épaisseur.

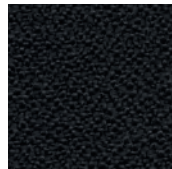
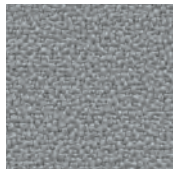
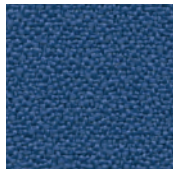
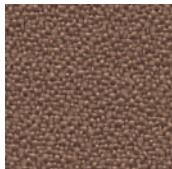
Profondeur 30 cm.

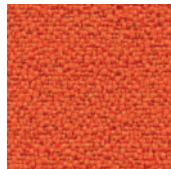
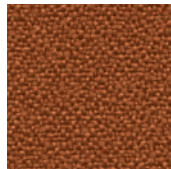
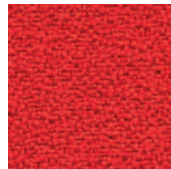
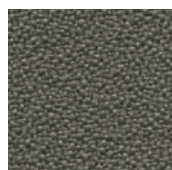
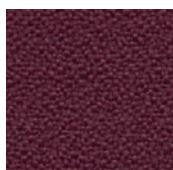


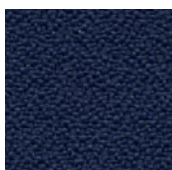
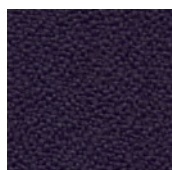
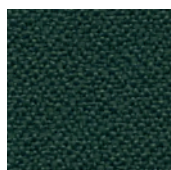
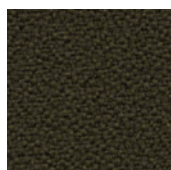
Nuancier

Tissu King

Assise - Dossier - Panneau première rangée - Appui-bras

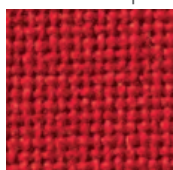
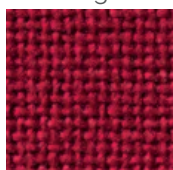
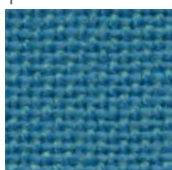
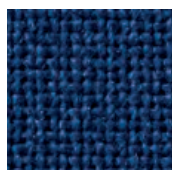
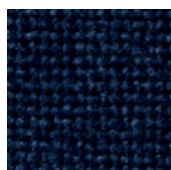
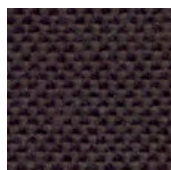

Noir
08001

Gris clair
08002

Bleu
08003

Marron
08005

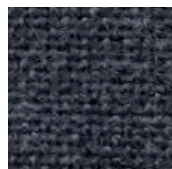
Vert
08007

Orange
08010

Rouille
08012

Rouge
08014

Gris foncé
08035

Prune
08037

Beige
08042

Bleu foncé
08047

Violine
08084

Vert foncé
08090

Vert kaki
08095

Tissu Trevi

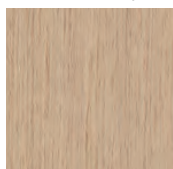
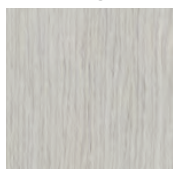
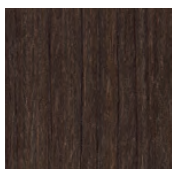
Assise - Dossier - Panneau première rangée - Appui-bras

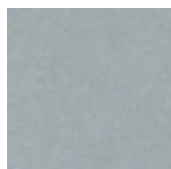

Noir
06001

Rouge
06014

Rouge cerise
06022

Bleu clair
06009

Bleu
06041

Bleu foncé
06086

Marron
06058

Gris chiné
061613

Anthracite
06010

Bilaminé HPL

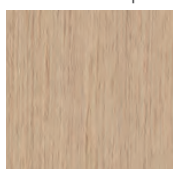
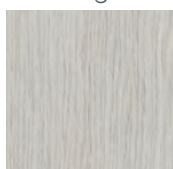
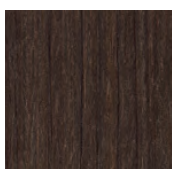
Assise - Dossier - Panneau première rangée - Table d'écriture


Hêtre

Chêne

Chêne gris

Eucalyptus

Graphite

Argent

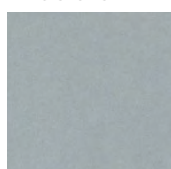
Bois verni & bois massif verni

Assise - Dossier - Panneau première rangée


Hêtre

Chêne

Chêne gris

Eucalyptus

Métal

Structure


Argent

Noir