

LEVI

*une assise de confort au quotidien*





Un confort d'assise de haut niveau permet par des **mousses à haute résilience**.



## Mécanisme synchro B-REX

Réglage de la tension par molette centrale de 45 kg à 120 kg. 4 positions de blocage.



GARANTIE



DÉLAIS



REMISE



LIVRAISON



ECO



Structure de dossier anatomique qui **accompagne les mouvements** de votre corps.

## Mécanisme synchro EPRON+

Réglage de la tension par manivelle latérale de 45 kg à 120 kg.  
5 positions de blocage



## Finitions de l'embase



Noir



Blanc



Aluminium poli

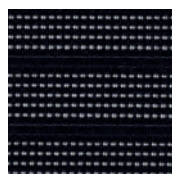
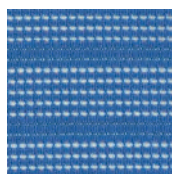
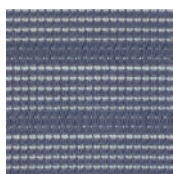
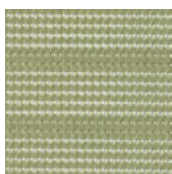
Une ergonomie  
conforme à la norme  
de référence sur le  
siège de bureau

EN 13 35

EN 13 373

## Finitions des dossiers résille

### Linea

Noir  
RL01Bleu  
RL25Gris chiné  
RL26Vert  
RL22

100% polyester. Résistance à l'abrasion : 100 000 cycles (EN ISO 12947 : 2000).  
Résistance à la lumière : UNI EN 105-B02 5.

## Descriptif technique

### Assises & dossiers

Structure Noire ou Blanche, en nylon chargé de fibres de verres, de forme anatomique, ép.5 mm avec barres métalliques internes.  
Coque en polypropylène.  
Mousse interne en polyuréthane sans CFC, **densité 40kg/m3**, ép. 50 mm.

Dossier en nylon chargé de fibres de verre. Tissu maille 100% polyester, haute résistance.

### Piétement & roulettes

Piétement 5 branches Ø680 mm.  
Roulettes auto-freinées double galets pour sols souples en standard.  
Roulettes munies de bague en caoutchouc pour sols durs finition Noir en option.

### Mécanismes

**Système synchrone B-Rex**, blocage sur **4 positions** avec système anti-retour du dossier et réglable en intensité selon le poids de l'utilisateur 45 à 120 kg par **manette centrale**.  
Translation d'assise en option.

**Système synchrone Epron +**, blocage sur **5 positions** avec système anti-retour du dossier et réglable en intensité selon le poids de l'utilisateur 45 à 120 kg par **manivelle latérale**.  
Translation d'assise en option.

### Dimensions

Hauteur d'assise : 42 à 55 cm  
Hauteur totale : 99,5 à 112,5 cm  
Assise : L49,5 x P45,5 cm avec réglage P5 cm.  
Hors tout : L66 x P66 cm  
Dossier : L58 x P45,5 cm avec réglage H10cm.

### Réglage en hauteur de l'assise

Par vérin à gaz, course de 130 mm.

### Réglage support lombaire

Système manuel, réglage en hauteur sur 100mm.

### Réglage en profondeur de l'assise

Par bouton-poussoir, course de 50 mm.

### 2 accoudoirs en option

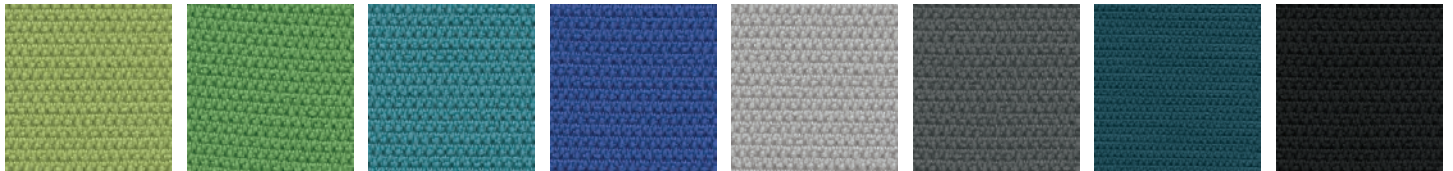
**2D** : réglables en hauteur et en largeur par poignée.

**3D** : réglables en hauteur, pivotant droite et gauche 30° et PAD supérieur réglable d'avant en arrière.

# Finition des assises

100% polyester. Poids : 400g/ml. Résistance à l'abrasion : 100 000 cycles. Inflammabilité : UNI 9175 Class 1 IM EN 1021-1 & 2 - BS Crib 5 BS 7176 Class Medium Hazard California TB117 NF 92501-7 Class M1. Résistance à la lumière (Xenotest) : Blue scale UNI EN 105-B02 4

## Alba



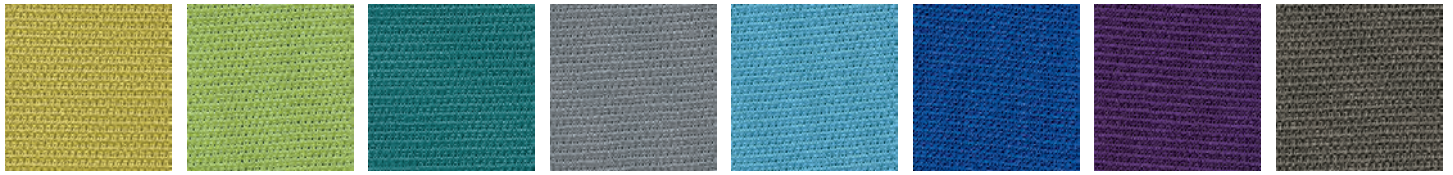
**Vert** AL11    **Vert pomme** AL13    **Bleu clair** AL07    **Bleu** AL71    **Gris clair** AL78    **Gris** AL03    **Bleu canard** AL31    **Noir** AL33



**Jaune** AL05    **Orange** AL30    **Rouge** AL27    **Marron** AL40    **Brun** AL36    **Marron clair** AL20    **Violet** AL04

100% polyester FR. Poids : 530g/ml. Résistance à l'abrasion : 110 000 cycles - EN ISO 12947. Résistance au feu : Italy Class 1 EN 1021 1&2 - CAL 117 - Onorm B 3825 B1 3800 - Q1 UK - AM 18 - NF D 60-013 - NFP 92-503:M3 - UNI 9175 Class 1 | EMME. Résistance à la lumière : Bluescale UNI EN 105-B02 5-7

## Atlantic



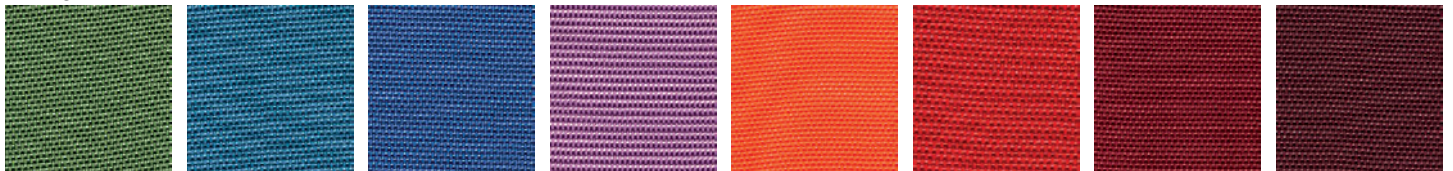
**Jaune** ATLO48    **Vert** ATLO54    **Bleu vert** ATLO30    **Gris** ATLO11    **Bleu clair** ATLO63    **Bleu** ATLO62    **Indigo** ATLO37    **Gris foncé** ATL163



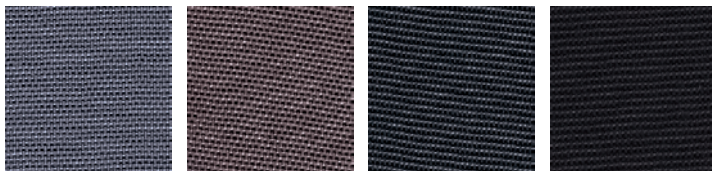
**Beige foncé** ATLO78    **Noir** ATL999    **Marron** ATL165    **Orange** ATLO34    **Bordeaux** ATLO89

100% polyester haute ténacité. Poids : 400g/ml. Résistance à l'abrasion : 200 000 cycles Martindale. Résistance au feu : 1.IM UNI 9175 - BS EN 1021-1:2006 BS EN 1021-2:2006 BS 5852:2006 (Crib 5) California Technical Bulletin 117:2013 IMO - 2010 FTP CODE - M1 OEKO-TEX.

## Lucky



**Vert** LK13    **Turquoise** LK17    **Bleu** LK14    **Rose** LK10    **Orange** LK01    **Rouge** LK11    **Framboise** LK04    **Bordeaux** LK02



**Gris** LK15    **Marron clair** LK19    **Gris foncé** LK07    **Noir** LK22



Atlantic

## FAUTEUILS ANATOMIQUES AVEC OPTIONS INCLUSES

Dossier résille	B-REX • Translation d'assise • Confort double couture • Accoudoirs 3D • Mousse d'assise à mémoire de forme • Base nylon noir / roulettes moquette	WORK15YCSM-MBR35SN1 +	392 € <sup>HT</sup>
	B-REX • Translation d'assise • Accoudoirs 3D • Base nylon noir / roulettes moquette	WORK15YBR35SN1 +	361 € <sup>HT</sup>
	EPRON + • Translation d'assise • Confort double couture • Accoudoirs 3D • Mousse d'assise à mémoire de forme • Base nylon noir / roulettes moquette	WORK19YCSM-MBR35SN1 +	425 € <sup>HT</sup>
	EPRON + • Translation d'assise • Accoudoirs 3D • Base nylon noir / roulettes moquette	WORK19YBR35SN1 +	394 € <sup>HT</sup>



Alba Atlantic Lucky

## FAUTEUILS ANATOMIQUES SANS OPTIONS

			Alba	Atlantic	Lucky
Structure Noire	Mécanisme Synchro B-REX	WORK 15 SN1 +	291 € <sup>HT</sup>	301 € <sup>HT</sup>	314 € <sup>HT</sup>
	Mécanisme Synchro EPRON +	WORK 19 SN1 +	327 € <sup>HT</sup>	337 € <sup>HT</sup>	347 € <sup>HT</sup>
Structure Blanche	Mécanisme Synchro B-REX	ELKAB 15 N +	395 € <sup>HT</sup>	405 € <sup>HT</sup>	422 € <sup>HT</sup>
	Mécanisme Synchro EPRON +	ELKAB 19 N +	420 € <sup>HT</sup>	430 € <sup>HT</sup>	447 € <sup>HT</sup>



## OPTIONS

Assise avec surpiqûre de couleur	FREEC5	19 € <sup>HT</sup>
Accoudoirs 2D - pour modèle structure Noire	FREEBR2P	64 € <sup>HT</sup>
Accoudoirs 3D - pour modèle structure Noire	FREEBR35	73 € <sup>HT</sup>
Accoudoirs 3D - pour modèle structure Blanche	FREEBR36	90 € <sup>HT</sup>
Soutien lombaire - de la couleur de la structure	WOEL SLR	13 € <sup>HT</sup>
Translation d'assise	FRECY	29 € <sup>HT</sup>
Embase Aluminium	FREESC	50 € <sup>HT</sup>
Roulettes pour sol dur 65 mm	FREE2	13 € <sup>HT</sup>
Mousse à mémoire de forme (uniquement avec option surpiqûre d'assise)	FREEMM	16 € <sup>HT</sup>

