



JAYA

5  
ans

GARANTIE

5  
semaines

DÉLAIS



DEVIS GRATUIT



LIVRAISON

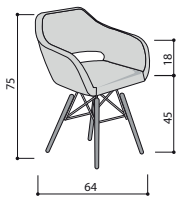


ECO



## Tarif

### FAUTEUIL



Pieds bois

179 962 +

Cat. B

Cat. D

Cat. F

546 €<sup>HT</sup>571 €<sup>HT</sup>590 €<sup>HT</sup>

## Descriptif technique

### Fauteuil pieds bois

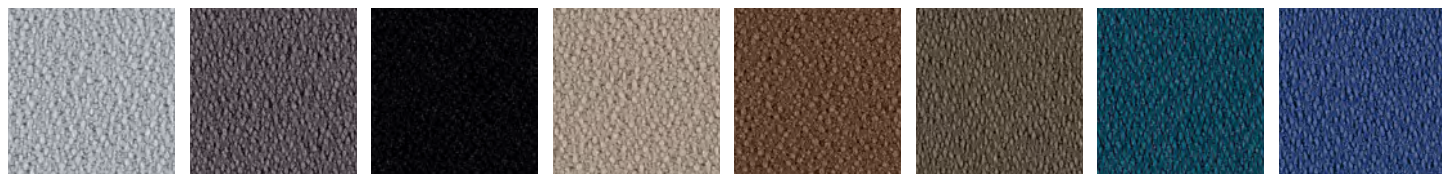
Structure en métal tubulaire Ø10mm finition chromée.  
Pieds en hêtre naturel équipés de patins en caoutchouc



# Nuancier

## CAT. B Crepe

100% polyester Trevira CS FR. Poids : 330gr/m<sup>2</sup>. Résistance à l'abrasion : 100 000 cycles Martindale. Résistance au feu : Ignifuge classe 1.



**Gris clair**  
522

**Gris foncé**  
523

**Noir**  
524

**Ivoire**  
525

**Noisette**  
526

**Malt**  
527

**Pétrole**  
529

**Cobalt**  
532



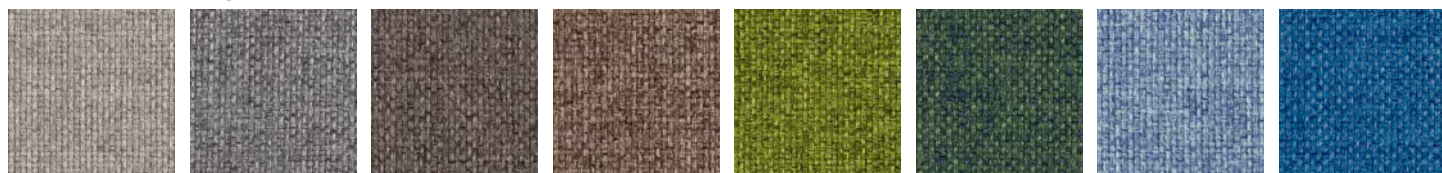
**Rouge**  
537



**Prune**  
538

## CAT. D Tissu Mélangé

100% polyester recyclé. 340 gr/m<sup>2</sup>. Résistance à l'abrasion : 50 000 cycles Martindale - Ignifuge classe 1



**Cendre**  
603

**Gris**  
604

**Fumée**  
605

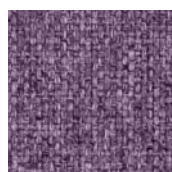
**Noisette**  
607

**Vert acide**  
608

**Vert foncé**  
610

**Azur**  
612

**Cobalt**  
613



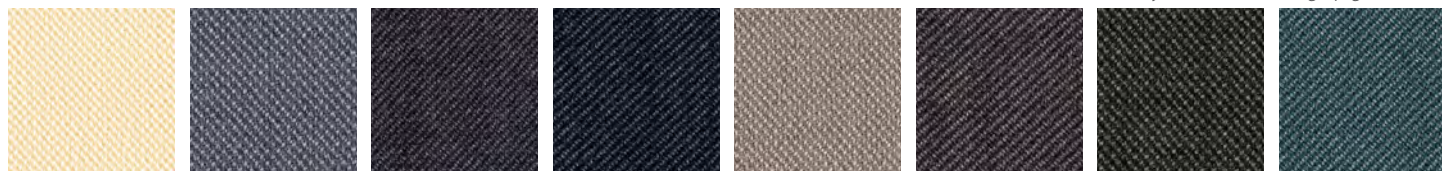
**Pétunia**  
614



**Grenat**  
616

## CAT F Tissu Taylor F.R by Flukso

100% polyester. Poids : 330gr/m<sup>2</sup>. Résistance à l'abrasion : 60 000 cycles Martindale. Ignifuge classe 1



**Marne**  
689

**Gris foncé**  
690

**Graphite**  
691

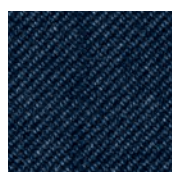
**Noir**  
692

**Gris tourterelle**  
693

**Tabac**  
694

**Olive**  
695

**Pétrole**  
696



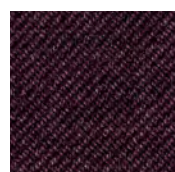
**Bleu nuit**  
698



**Ocre**  
699



**Rouge**  
702



**Rouge vin**  
703