



SISCO



## SISCO CLASSIC, PRATICITÉ QUOTIDIENNE

Les tables hautes Sisco se déclinent en 2 modèles : **Classic**, au piétement croisé en X au prix compétitif et **Modern** au design élégant en 4 pieds tulipe.

Adaptables à de multiples événements, de restauration, de festivités, de tables d'appoint, les tables hautes Sisco sont la garantie pour un mobilier professionnel au quotidien.



Modèle **Classic** avec piétement Martelé antique et plateau Werzalit Noir

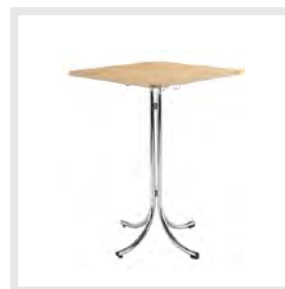


Modèle **Modern** avec  
piètement Chrome et  
plateau mélaminé

## SISCO MODERN, UN DESIGN AFFIRMÉ

Une ambiance soignée constitue un facteur de bien-être dans la gastronomie. Les tables hautes Sisco offrent la possibilité de séduire vos publics à travers un très large choix de plateaux.

Des surfaces brevetées Werzalit et Sevelit, aisées à entretenir, robustes et durables conçues pour les usages collectifs.



## Descriptif technique

### Plateaux

Disponibles en format rond, carré et hexagonal.  
Épaisseur 16 mm (Sevelit et Werzalit), 18 mm et 25 mm (mélaminé).

### Piètements

Tube acier rond de Ø32 x ép. 1.2 mm (modèle Classic) ou de Ø35 x ép. 1.5 mm (modèle Modern).  
Système de pliage manuel.  
Achat séparé du plateau et des piétements possible, nous consulter.

### Stockage et transport

Chariots finition martelé antique équipés en standard de roues en caoutchouc vulcanisé Ø12.5 cm comprenant 2 roues pivotantes à frein et 2 roues fixes.



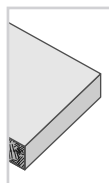
SISCO



## Finitions des plateaux

### MélaMiné

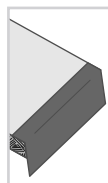
Ep. 25 mm



Hêtre  
MFCA25.BEE

### Sevelit

Ep. 16 mm - Chant PVC



Anthracite  
SE.ANAN

## Piètements

### Métal

Ø32 mm



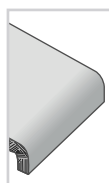
Martelé antique  
HA



Chromé  
CH

### Werzalit

Ep. 16 mm



Hêtre  
WZ 019



Erable  
WZ 038



Wengé  
WZ 103



Safari Beige  
WZ 074

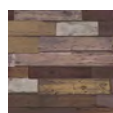


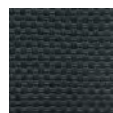
Planche Brun  
WZ268



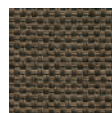
Pl. Rouge  
WZ 266



Planche Vert  
WZ 267



Noir  
WZ 126



Moka  
WZ 140



Amandier  
WZ 170



Pin Blanc  
WZ 178



Pin Gris  
WZ 179



Mélèze  
WZ 312



Orme  
WZ 313



Liège  
WZ 316



Zebrano  
WZ 318



Pin  
WZ 321



Chêne  
WZ 342



Travertin  
WZ 034



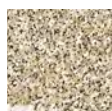
Argent  
WZ 046



Or  
WZ 047



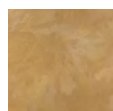
Onyx  
WZ 052



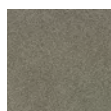
Granite  
WZ 067



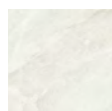
Marbre Blanc  
WZ 070



Grès  
WZ 077



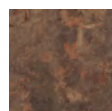
Puntinella  
WZ 112



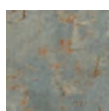
Marbre  
WZ 311



Catalan  
WZ 306



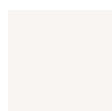
Rouille  
WZ 223



Gris terni  
WZ 224



Béton  
WZ 241



Blanc  
WZ 001



Noir  
WZ 055



Marron  
WZ 089



Crème  
WZ 167



Orange  
WZ 326



Rouge  
WZ 328



Jaune  
WZ 330



Vert clair  
WZ 331



Vert foncé  
WZ 333



Bleu  
WZ 338



SISCO



**Départ usine - Transport sur devis**

Frais de livraison et d'emballage selon le poids et la quantité de votre commande. Renseignez-vous auprès d'un conseiller de vente.

Plateau Sevelit  
SE

Plateau MélaMiné  
MFCA 25

Plateau Werzalit  
WZ

**MODÈLE CLASSIC** H113 cm - Piètement croisé en X

	Rond Ø80 cm	Pied Martelé antique	TFH.STHAD80 +	-	123 € <sup>HT</sup>	135 € <sup>HT</sup>
	Rond Ø85 cm	Pied Martelé antique	TFH.STHAD85SEANAN	91 € <sup>HT</sup>	-	-
	Carré 70 x 70 cm	Pied Martelé antique	TFH.STHA7070 +	-	124 € <sup>HT</sup>	-
	Carré 80 x 80 cm	Pied Martelé antique	TFH.STHA8080 +	-	129 € <sup>HT</sup>	170 € <sup>HT</sup>

**MODÈLE MODERN** H113 cm - 4 pieds tulipe

	Rond Ø80 cm	Pied Martelé antique	TKK.STHAD80 +	-	208 € <sup>HT</sup>	221 € <sup>HT</sup>
		Pied Chromé	TKK.STCHD80 +	-	274 € <sup>HT</sup>	286 € <sup>HT</sup>
	Rond Ø85 cm	Pied Martelé antique	TKK.STHAD85 +	177 € <sup>HT</sup>	-	-
		Pied Chromé	TKK.STCH85 +	-	-	-
	Carré 70 x 70 cm	Pied Martelé antique	TKK.STHA7070 +	-	209 € <sup>HT</sup>	-
		Pied Chromé	TKK.STCH7070 +	-	275 € <sup>HT</sup>	-
Carré 80 x 80 cm	Pied Martelé antique	TKK.STHA8080 +	-	215 € <sup>HT</sup>	256 € <sup>HT</sup>	
	Pied Chromé	TKK.STCH8080 +	-	280 € <sup>HT</sup>	322 € <sup>HT</sup>	

**CHARIOTS DE TRANSPORT**

	Pour modèle Classic	6 tables L74 x P94 x H128 cm	KKDFH6.STHA	309 € <sup>HT</sup>
		12 tables L128 x P94 x H164 cm	KKDFH12.STHA	444 € <sup>HT</sup>

**A propos des plateaux**

**MélaMiné**

plateau polyvalent

Plateau en aggloméré avec un recouvrement décoratif sur les deux faces à base de résine de mélaMiné.

Décliné en 2 épaisseurs de 18 et 25 mm pour un effet valorisant, le plateau mélaMiné représente la solution adaptée au plus grand nombre sans contraintes particulières.

Utilisation intérieure uniquement.

**werzalit®**

Le plus grand choix de teintes

Les plateaux Werzalit offre à vos tables de repas une riche sélection de décors. Le procédé de fabrication breveté contribue à garder intacte la couleur et l'aspect de vos plateaux.

Résistant aux UV, aux intempéries et à la chaleur. Répond aux exigences de l'hygiène pour la cuisine. Convient en extérieur mais sans subir les intempéries.

- Les plateaux Werzalit exposés aux rayons directs du soleil peuvent présenter une légère déformation concave temporairement. Pour compenser ces déformations, les plateaux sont produits avec une légère forme convexe.
- Nous déconseillons les teintes foncées pour les tables exposées au soleil.

**SEVELIT**

L'évidence pour l'usage intensif

MélaMiné double face avec sous couche supplémentaire, colle résistante à l'eau.

Résistant aux rayures et à l'abrasion, aux rayons UV, aux intempéries, brulures de cigarettes et à la chaleur. Dispose de chant polypropylène très facile à nettoyer, résistant aux coups et aux chutes.

Particulièrement adapté aux usages intenses des festivités et collectivités en extérieur.