

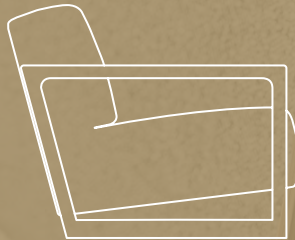
**3**  
ans  
GARANTIE

**8**  
semaines  
DÉLAIS

ou contactez nous au  
**04 76 96 82 06**

# KAMA

*d'influence nordique*







KAMA

3  
ans  
GARANTIE

8  
semaines  
DÉLAIS

DEVIS GRATUIT, CLIQUEZ ICI 

ou contactez nous au  
04 76 96 82 06







## Descriptif technique

### Fauteuils et canapés

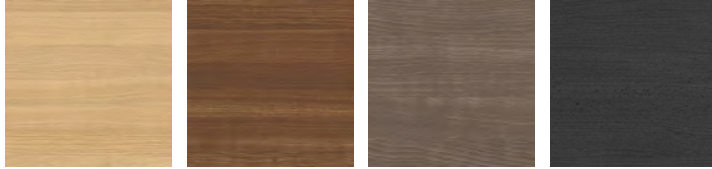
Structure en elliottis, sapin massif, multiplis de bouleau et isorel; Rembourrage assise et dossier en mousse de polyuréthane sectionné par un bloc hautement élastique et résine ouatée. Support assise avec sangles élastiques. Pied/accoudoir en frêne verni. Feutre de laine pour sols en bois ou de polyéthylène pour sols durs.



## Nuancier

### Bois

#### Piètement



**Frêne verni  
Chêne**  
GAM10FK

**Frêne verni  
noyer cannelé**  
GAM10FN

**Frêne verni  
orme**  
GAM10OFO

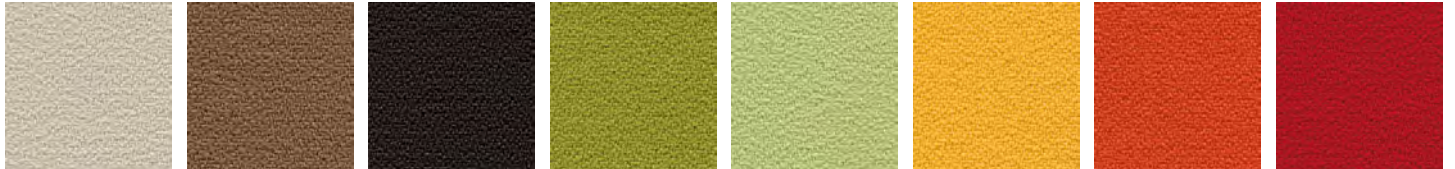
**Frêne verni gris  
ombre**  
GAM10FG



### B01 - Polyester FR



100% polyester FR, Trevira CS - Résistance à l'abrasion : 100 000 cycles Martindale - Résistance au feu : EN 1021 Part 1-2 (UE), Classe 1 (IT), BS 5852 Crib 5 (UK), M1 (FR), B1 DIN 4102 (D), TB 117:2013 (USA)



B01/009

B01/016

B01/027

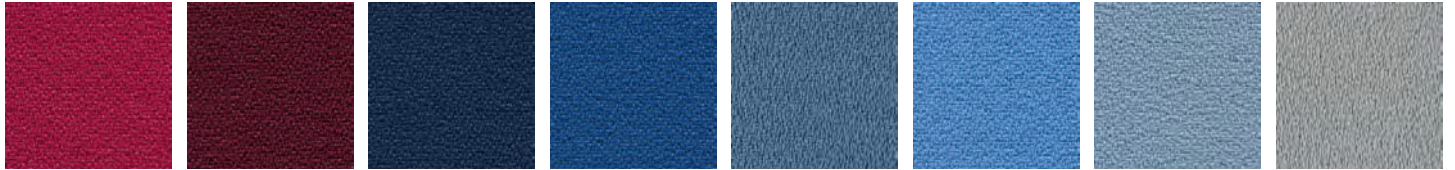
B01/013

B01/011

B01/010

B01/017

B01/018



B01/021

B01/024

B01/026

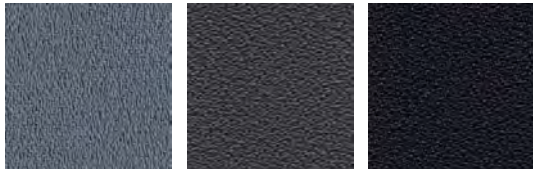
B01/023

B01/020

B01/019

B01/014

B01/012



B01/015

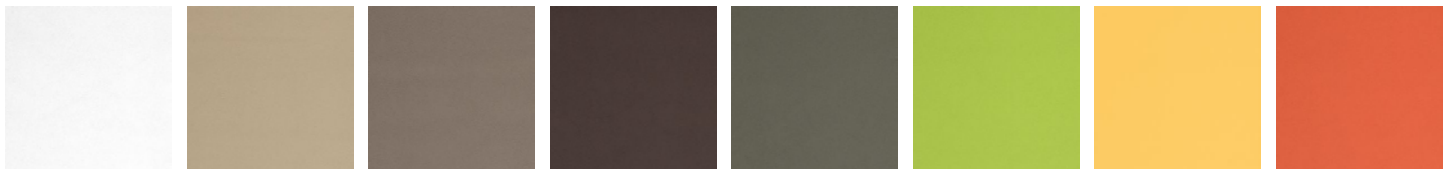
B01/222

B01/028

### B03 - Similicuir



76% PVC, 2% polyuréthane, 22% polyester. Résistance à l'abrasion : 75 000 cycles Martindale - Résistance au feu : EN 1021 Part 1-2 (UE), Classe 1 IM (IT), BS 5852-1:1979 Part I (UK), TB 117:2013 (USA)



B03/141

B03/181

B03/185

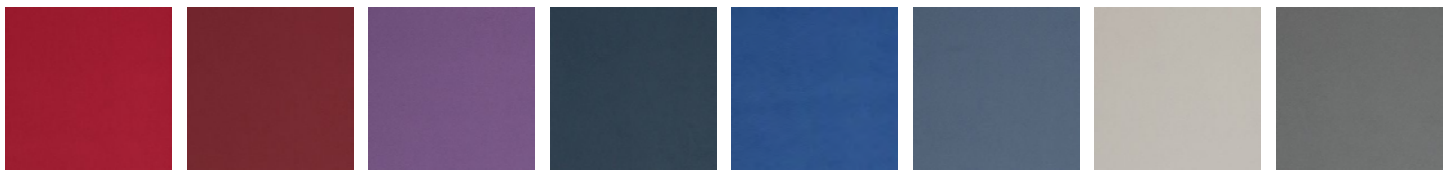
B03/183

B03/177

B03/175

B03/169

B03/176



B03/179

B03/186

B03/187

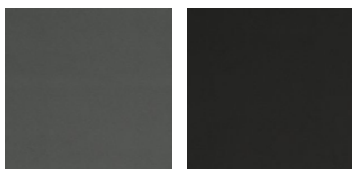
B03/180

B03/182

B03/178

B03/170

B03/137

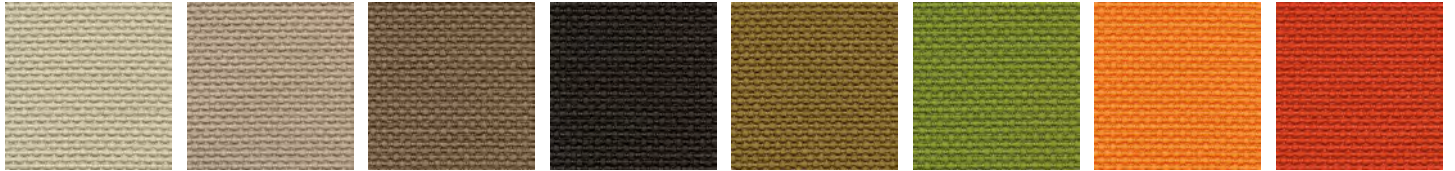


B03/184

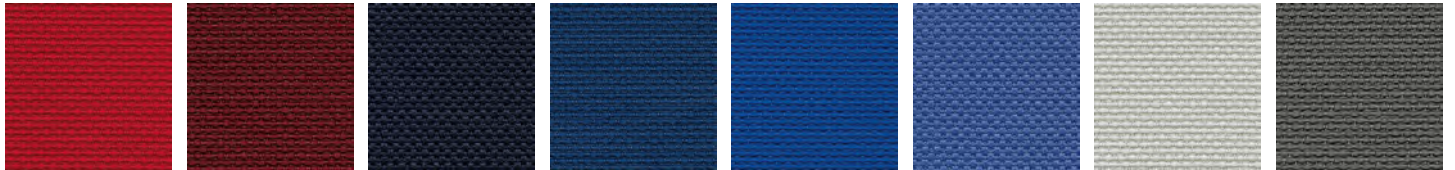
B03/138

## C01 - Tissu Trevira CS

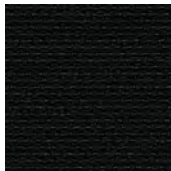
100% Polyester FR - Trevira CS. Résistance à l'abrasion : 70 000 cycles Martindale - Résistance au feu : EN 1021 Part 1-2 (UE), Classe 1 (IT), M1 (FR), BS 5852 Crib 5 (UK), B1 DIN 4102 (D), TB 117:2013 (USA).



C01/057    C01/058    C01/060    C01/061    C01/059    C01/056    C01/049    C01/048



C01/050    C01/051    C01/055    C01/054    C01/053    C01/052    C01/063    C01/062



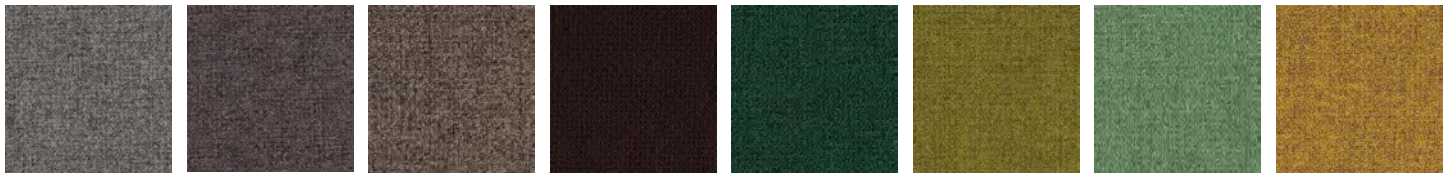
C01/064

## C05 - Tissu Trevira CS mélangé

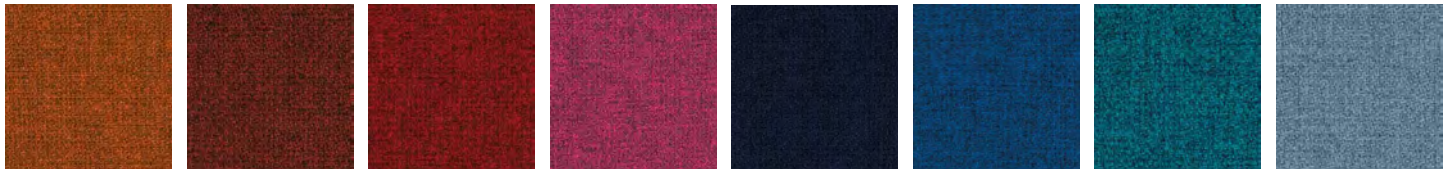
OEKO-TEX®  
CONFIDENCE IN TEXTILES  
STANDARD 100



100% Polyester FR - Trevira CS. Résistance à l'abrasion : 100 000 cycles Martindale - Résistance au feu : EN 1021 Part 1-2 (UE) M1 (FR), BS 5852 Crib 5 (UK), Classe 1 (IT), B1 DIN 4102 (D), TB 117:2013 (USA).



C05/280    C05/281    C05/285    C05/287    C05/303    C05/295    C05/302    C05/282



C05/284    C05/286    C05/289    C05/288    C05/294    C05/292    C05/293    C05/290

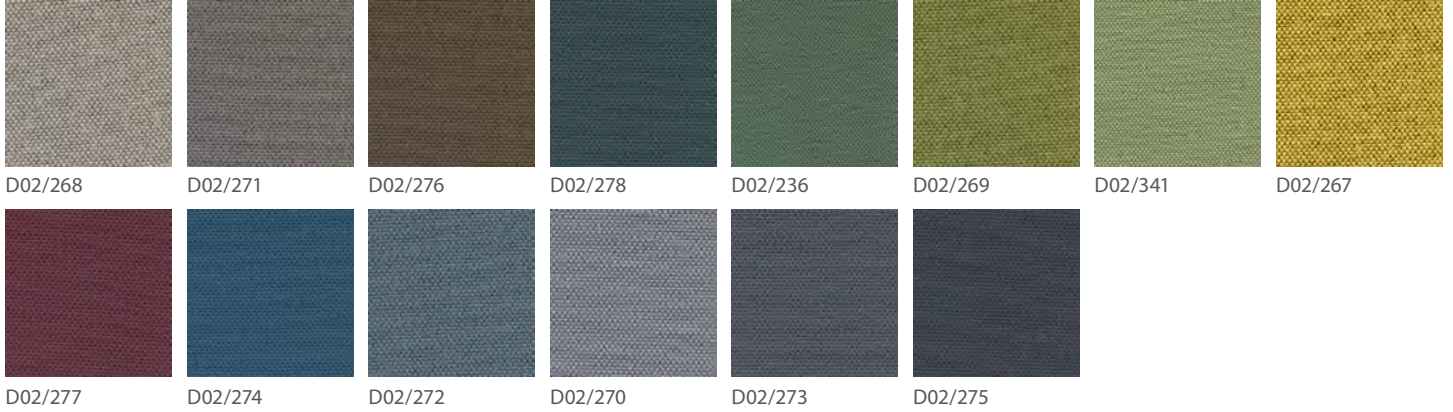


C05/291    C05/279    C05/283



## D02 - Trevira CS

100% polyester, Trevira CS - Résistance à l'abrasion : 100 000 cycles Martindale - Résistance au feu : EN 1021 Part 1-2 (UE), M1 (FR), BS 5852 Crib 5 (UK), Classe 1 (IT), B1 DIN 4102 (D), TB 117:2013 (USA).

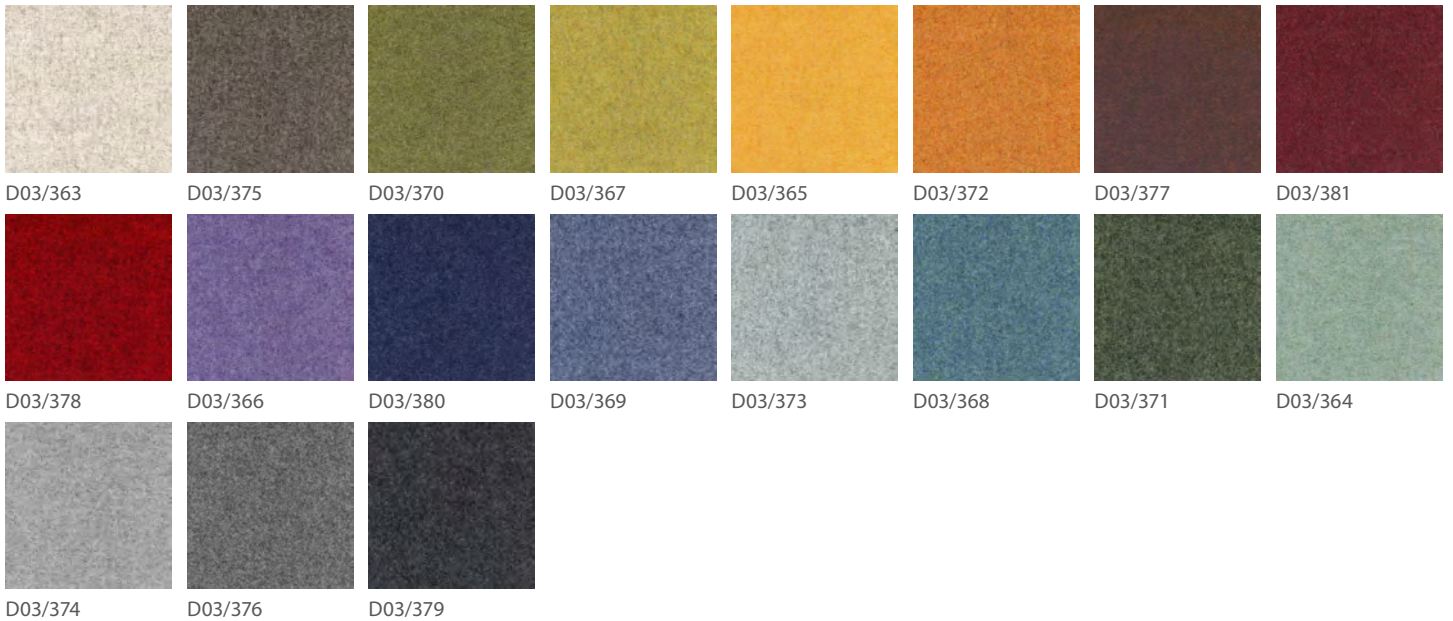


## D03 - Laine/Polyester

OEKO-TEX®  
CONFIDENCE IN TEXTILES  
STANDARD 100



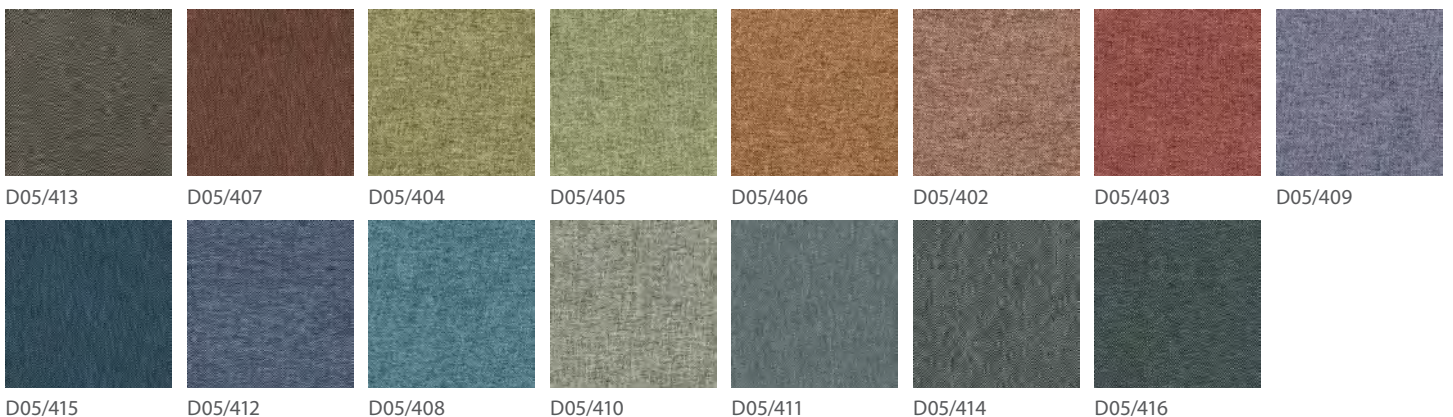
75% wool, 25% polyester - Résistance à l'abrasion : 100 000 cycles Martindale - Résistance au feu : EN 1021 Part 1-2 (UE), M1 (FR), BS 5852 Crib 5 (UK), Classe 1 (IT), TB 117:2013 (USA).



## D05 - REPREVE® recycled



100% REPREVE® polyester recyclé fabriqué à partir de bouteilles en plastique - Résistance à l'abrasion : 80 000 cycles Martindale - Résistance au feu : EN 1021 Part 1-2 (UE), BS 7176 Low and Medium Hazard (UK), NFPA 260 + UFAC Class1 (USA), TB 117:2013 (USA).



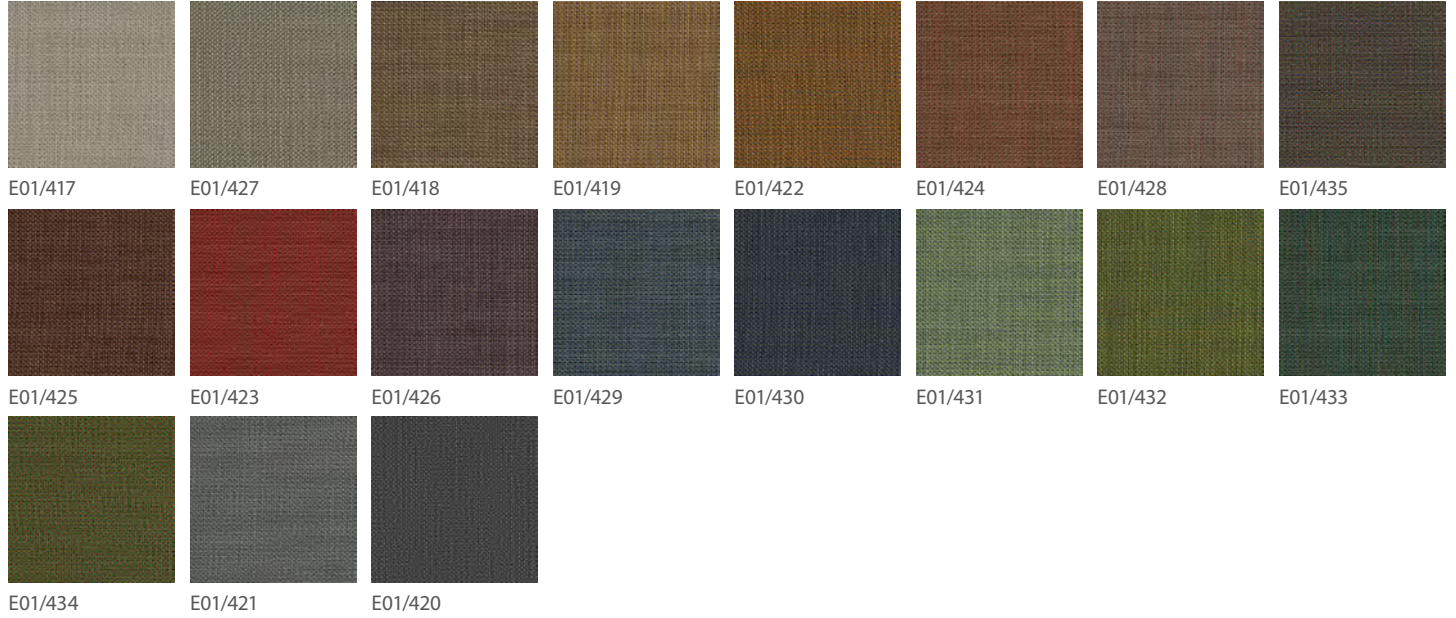


## E01 - Laine de Nouvelle-Zelande Gabriel

OEKO-TEX®  
CONFIDENCE IN TEXTILES  
STANDARD 100



85% laine de nouvelle zelande, 15M polyamide - Résistance à l'abrasion : 200 000 cycles Martindale - Résistance au feu : EN 1021 Part 1-2 (UE), M1 (FR), BS 5852 Crib 5 (UK), TB 117:2013 (USA).



## P01 - Cuir

Origine animale. Tannage au chrome. Teinture aniline. Fini aux pigments d'eau. Les marques comme les cicatrices et les rides sont une preuve authentique de l'origine naturelle du cuir.



# Tarif

### FAUTEUILS ET CANAPÉS

			B01/B03	C01/C05	D02/ D03/D05	E01	P01
	Fauteuil	OARCO101 +	1901 € <sup>HT</sup>	1990 € <sup>HT</sup>	2050 € <sup>HT</sup>	2120 € <sup>HT</sup>	2479 € <sup>HT</sup>
	Canapé	OARCO201 +	2303 € <sup>HT</sup>	2439 € <sup>HT</sup>	2531 € <sup>HT</sup>	2640 € <sup>HT</sup>	3196 € <sup>HT</sup>