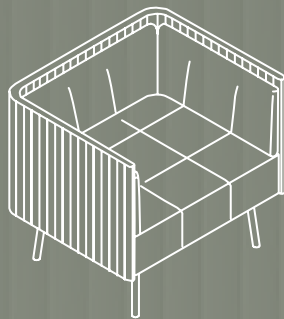


WYLIE

des espaces plus accueillants





WYLIE



GARANTIE



DÉLAIS



DEVIS GRATUIT



LIVRAISON



ECO





WYLIE



GARANTIE



DÉLAIS



DEVIS GRATUIT



LIVRAISON



ECO

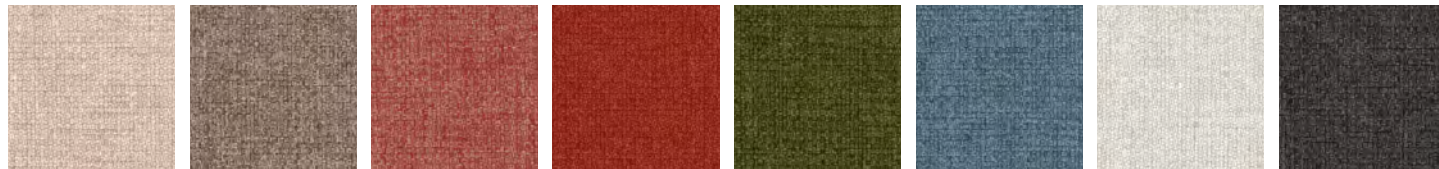
Nuancier

Cat. C - Tissu Time

Time est un produit écologiquement durable fabriqué à partir de fils de polyester 100% recyclés provenant de bouteilles en plastique.



100% polypropylène recyclé - Poids : 490-350 gr/m² - Résistance à l'abrasion : 100 000 cycles Martindale (UNI EN ISO 12947-2) - Résistance au boulochage : 5 (UNI EN ISO 12945-2) - Résistance au frottement : 4/5 (UNI EN ISO 105 X 12) - Réaction au feu : UNI 9175 Classe 1 IM - EN 1021/ 1-2 - BS 5852 crib 5 BS 7176 medium Hazard - California TB 1172013.



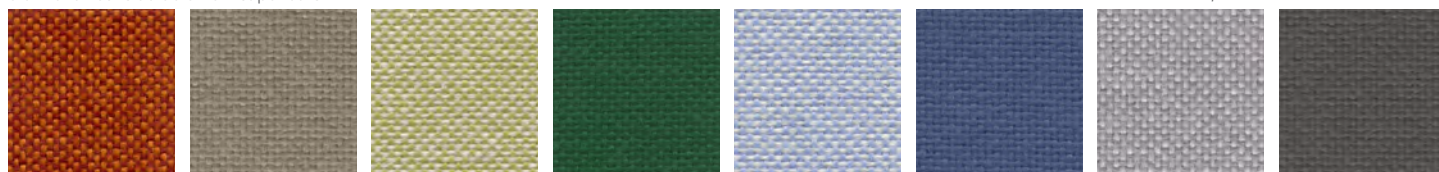
Beige 620 **Marron** 621 **Rose antique** 622 **Brique** 623 **Vert** 624 **Bleu** 625 **Gris clair** 626 **Gris foncé** 627

Cat. D - Tissu Jet

Jet est un tissu ignifuge; sa structure textile est similaire aux produits réalisés en fibre naturelle de coton ou lin mais avec des caractéristiques techniques et possibilités d'entretien considérablement supérieurs.



100% polyester Trevira CS - Poids : 260gr/m² - Résistance à l'abrasion : 65 000 cycles Martindale (UNI EN ISO 12947-2) - Solidité aux UV : 6 (UNI EN ISO 105 B 02) - Solidité de la couleur à l'abrasion : humide 5, sec 5 (UNI EN ISO 105 X 12) - Réaction au feu : C1 (UNI 9174 - UNI 8456) - M1 (NF P 92501-7), B1 (DIN 4102) - AM 18 (NF D 60013), CRIB 5 (BS 5852 part III) - EN 1021-1&2, BS 7176, ...



Giallo 611 **Cappuccino** 602 **Vert clair** 612 **Vert forêt** 604 **Bleu ciel** 613 **Bleu** 606 **Gris clair** 614 **Anthracite** 608

Cat. E - Similicuir

Tissu en similicuir ignifuge avec haute résistance, projeté et totalement réalisé en Italie. La surface douce avec effet peau est disponible en 4 couleurs. Les tests de laboratoire effectués sur le similicuir soulignent les exceptionnelles caractéristiques de durée dans le temps.



76% PU, 22% PES, 2% PU - Poids : 540gr/m² - Résistance à l'abrasion : 60 000 cycles Martindale (UNI EN ISO 5470-2) - Réaction au feu : UNI 9175 classe 1IM, EN 1021-1, EN 1021-2, BS 5852-1 cigarette test, BS 5852-1 match test, TB 1172013.

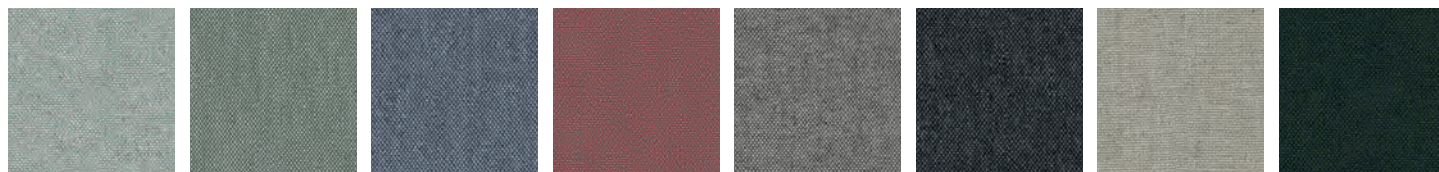


Beige 933 **Naturel** 934 **Brun terre** 936 **Marron foncé** 935 **Ocre** 940 **Salvia** 937 **Gris foncé** 938 **Noir** 939

Cat. L - Tissu Main Line Flax **camira**

Main Line Flax est mélangée dans un mélange de lin 70-30, puis teinte à la fibre pour créer de magnifiques fils mélangés tissés en solides et en couleurs croisées.

70% Laine vierge, 30% Flax - Poids : 435gr/m² - Résistance à l'abrasion : 50 000 cycles Martindale (UNI EN ISO 12947-2) - Solidité aux UV : 5 (UNI EN ISO 105 B 02) - Solidité de la couleur à l'abrasion : humide 3, sec 4 (UNI EN ISO 105 X 12) - Résistance au feu : BS 7176 / BS5852 / BS7176 / BS5867-2 / NF D 60-013 / ÖNORM B 3825-3800-1 / EN 1021-1/2 / UNI 9175 CLASS 1M.



Newbury 721 **Monument** 722 **Westminster** 723 **Barbican** 724 **Arcade** 725 **Temple** 727 **Upminster** 728 **Greenford** 729



WYLIE



GARANTIE



DÉLAIS



DEVIS GRATUIT



LIVRAISON



ECO

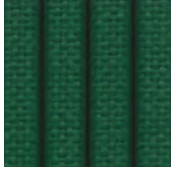
Cat. D3D - Tissu Jet 3D

Jet 3D est un tissu avec thermoformage, ignifuge avec performances élevées sous le profil de résistance au feu et abrasion. Jet 3D est réalisé en fil de polyester Trevira CS et son structure particulièrement élastique permet de revêtir objets avec formes courbes et irrégulières.

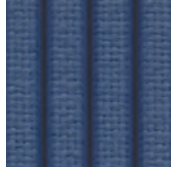
100% polyester Trevira CS - Poids : 260gr/m² - Résistance à l'abrasion : 65 000 cycles Martindale (UNI EN ISO 12947-2) - Résistance aux UV : 6 (UNI EN ISO 105 B02) - Solidité de la couleur à l'abrasion : humide 5, sec 5 (EN ISO 105 X 12) - Résistance au feu : C1 (UNI 9174 - UNI 8456) - M1 (NF P 92501-7) B1 (DIN 4102) - AM 18 (NF D 60013) CRIB 5 (BS 5852 part II) - EN 1021-1&2.



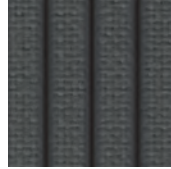
Cappuccino
652



Vert forêt
654

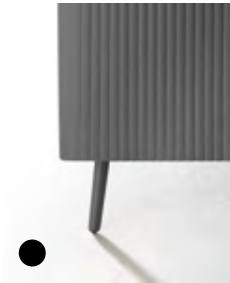


Bleu
656



Anthracite
658

Pieds





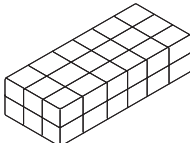
Laqué Noir - PLN



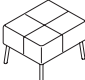
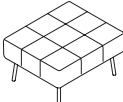
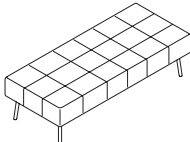
Chêne - PBC

Tarif

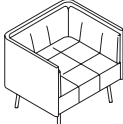

POUFS - H41 cm

			Cat. C	Cat. D Cat. E	Cal. L
	L48 x P48 cm	IN1205 +	833 € ^{HT}	934 € ^{HT}	956 € ^{HT}
	L75 x P63 cm	IN1210 +	1032 € ^{HT}	1117 € ^{HT}	1182 € ^{HT}
	L158 x P63 cm	IN1215 +	1414 € ^{HT}	1536 € ^{HT}	1583 € ^{HT}

POUFS AVEC PIEDS - H41 cm - Pieds laqués Noir (PLN) ou chêne (PBC)

			Cat. C	Cat. D Cat. E	Cal. L
	L48 x P48 cm	IN1255 +	733 € ^{HT}	818 € ^{HT}	881 € ^{HT}
	L75 x P63 cm	IN1260 +	849 € ^{HT}	914 € ^{HT}	1035 € ^{HT}
	L158 x P63 cm	IN1265 +	1234 € ^{HT}	1315 € ^{HT}	1514 € ^{HT}

FAUTEUILS - L82 x P69 x H74 cm - Pieds laqués Noir (PLN) ou chêne (PBC)

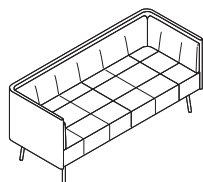
			Cat. C	Cat. D Cat. E	Cal. L
	Dossier lisse <i>Il est possible de varier le tissu entre l'assise et le dossier</i>	IN1005 +	1622 € ^{HT}	1817 € ^{HT}	1969 € ^{HT}
	Dossier 3D	IN10053D +	1712 € ^{HT}	1879 € ^{HT}	1982 € ^{HT}

CANAPÉS - L165 x P69 x H74 cm - Pieds laqués Noir ou bois (PLN) ou chêne (PBC)

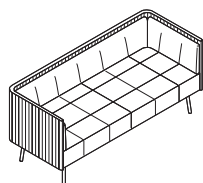
Cat. C

Cat. D
Cat. E

Cal. L

**Dossier lisse***Il est possible de varier le tissu entre l'assise et le dossier*

IN1050 +

2108 €^{HT}2367 €^{HT}2581 €^{HT}**Dossier 3D**

IN10503D +

2378 €^{HT}2601 €^{HT}2754 €^{HT}

Descriptif technique

Dossiers

Réalisé en multi-plies ép. 18mm avec rembourrage en polyuréthane expansé ignifuge ép. 5mm. Revêtement en tissu en lisse ou avec thermoformage (voir les caractéristiques des tissus).

Les fauteuils et canapé sont maintenant livrés assemblés à l'exception des pieds.

Dossiers hauts disponibles sur demande.

Assises, accoudoirs et coussins

Réalisé en multi-plies ép. 18mm renforcé avec coins en sapin avec rembourrage en polyuréthane expansé ignifuge. Revêtement en tissu (voir les caractéristiques des tissus).

Pieds

Réalisés en bois de chêne ou laqué mat noir et vissés sur une plaquette sur le fond de l'assise.