

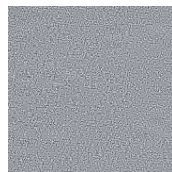


## Finitions

### Tissu Xtreme

Délais 6 semaines

100% Trevira CS - Polyester retardateur de flamme, teintures non métalliques - Résistance à l'abrasion : 60 000 cycles Martindale  
- Résistance à la lumière : 6 (EN ISO 105-B02) - Résistance au feu : EN 1021 -1&2 / NF P 92-507 M1 / NF D 60-013 AM 18 / BS 7176 / DIN 4102 B1



Gris clair  
CR



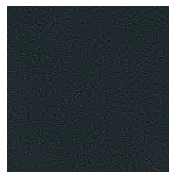
Rouge  
vermillon  
DM



Prune  
DU



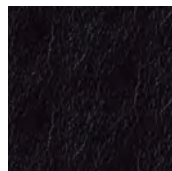
Vert prairie  
UO



Noir  
DO

### Similicuir Softline

Délais 2 semaines



Noir  
T2



## Tarif

### CHAUFFEUSES



Piétement araignée

Finition similicuir 6446003T2SQ + 398 €<sup>HT</sup>

Finition tissu Xtreme 6446003SQ + 442 €<sup>HT</sup>



Piétement bois

Finition similicuir 6446005T2MB + 525 €<sup>HT</sup>

Finition tissu Xtreme 6446005MB + 578 €<sup>HT</sup>

### POUF CARRÉ



Pouf carré

Finition similicuir 6447001T2 + 199 €<sup>HT</sup>

Finition tissu Xtreme 6447001 + 227 €<sup>HT</sup>

## Descriptif technique

### Chauffeuse

Piétement araignée : pied tube chromé, structure fixe.  
Piétement bois : pied bois hêtre naturel avec 4 pièces métal chromées, structure fixe.

### Pouf carré

Dimensions : 40x40cm, patins ABS, système d'accrochage intégré.