



Nuancier

Technopolymère



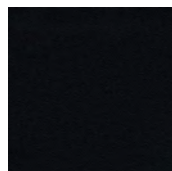
Noir
NE



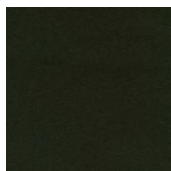
Blanc
BP

T1 - Tissu Mirage

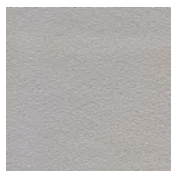
100% PL FR - Poids : 330g/m² - Résistance à l'abrasion : 100 000 cycles Martindale - Résistance au boulochage : 4/5 (ISO 12945-2) - Résistance à la lumière : 4/5 (EN ISO 105X12) Résistance au feu : Classe 1 IM, EN ISO 6940/6941, BS 5852 Crib5, B1 DIN 4102, EN 1021 Part 1-2, ...



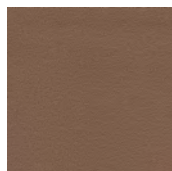
G01



G02



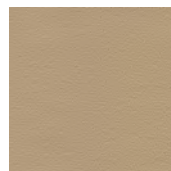
G03



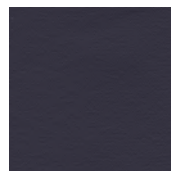
G04



G05



G06



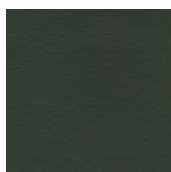
G07



G08



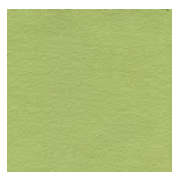
G09



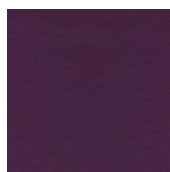
G10



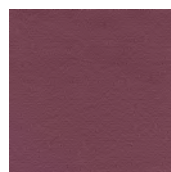
G11



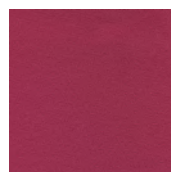
G12



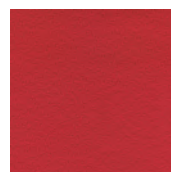
G13



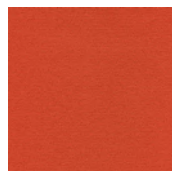
G14



G15



G16



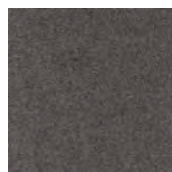
G17



G18

T2 - Tissu Nemi melange

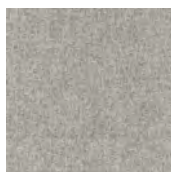
100% PL FR - Poids : 290g/m² - Résistance à l'abrasion : 60 000 cycles Martindale - Résistance au boulochage : 4 (ISO 12945-2) - Résistance à la lumière : 6 (EN ISO 105 B02) e au feu : M1, BS5852 Crib5, B1 DIN 4102, EN 1021 Part1-2, ...



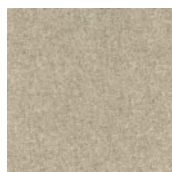
N01



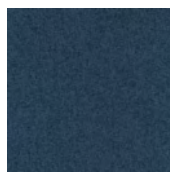
N02



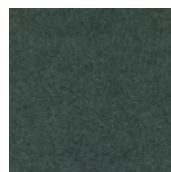
N03



N04



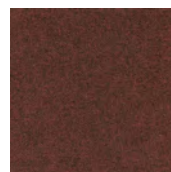
N05



N06



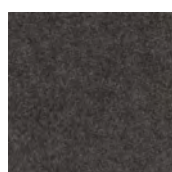
N07



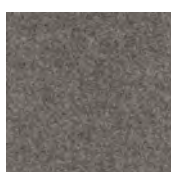
N08

T2 - Tissu Fenice

75% WO, 25% PA - Poids : 335g/m² - Résistance à l'abrasion : 100 000 cycles Martindale - Résistance au boulochage : 4 (ISO 12945-2) - Résistance à la lumière : 6 (EN ISO 105 B02) Résistance au feu : Classe 1, BS 5852 Crib5, EN1021 Part 1-2, ...



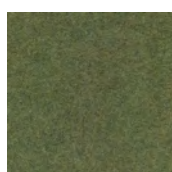
F01



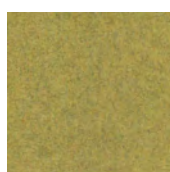
F02



F03



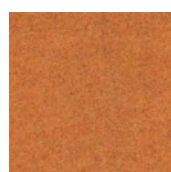
F04



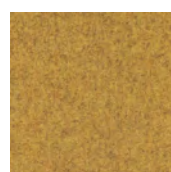
F05



F06

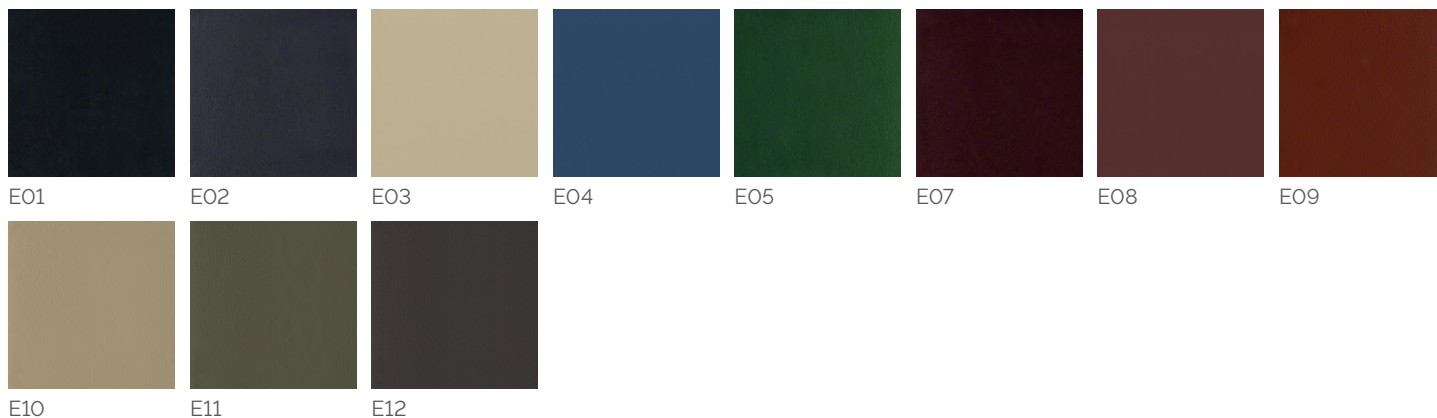


F07

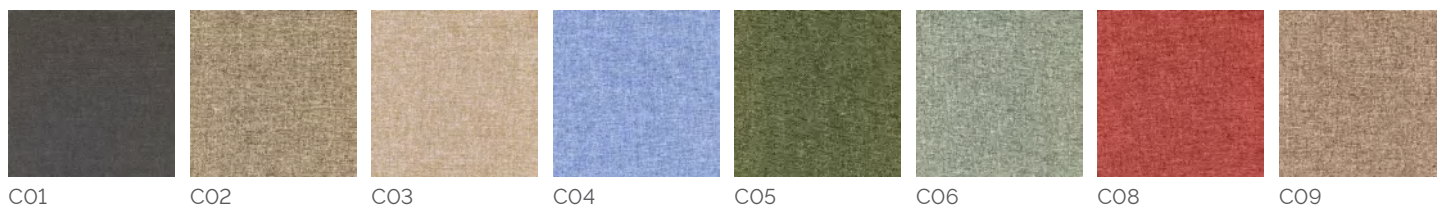


F08

PE1 - Similicuir



T2 - Tissu Convert Mel 4000



Descriptif technique

Dossier en technopolymère ou technopolymère avec résille autoportante noire.
Assise en technopolymère.
Rembourrage en mousse polyuréthane flexible ignifuge avec densité 65 kg/m3 pour la version rembourrée.

Chaise piétement traîneau

Pieds fixes en technopolymère.
Structure en tige d'acier noir Ø11 mm ou cadre en tige d'acier noir Ø11mm avec accoudoirs fixes en tige d'acier noir avec pad en technopolymère.

Options

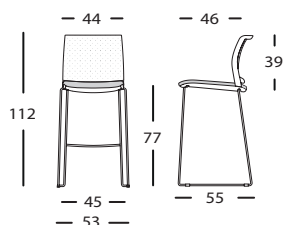
Chariot en acier peint avec 6 roulettes pivotantes.
Certification : EN 16139:2013

Tarif

CHAISES PIÉTEMENT TRAÎNEAU - À commander par multiple de 4 (délotage possible avec surcoût)

			Assise technopolymère Noir	Assise Tissu T1	Assise Tissu T2 et PE1
	Sans accoudoirs	BSAAR090 +	262 € ^{HT}	294 € ^{HT}	311 € ^{HT}
	Dossier résille Noir				
	Avec accoudoirs	BSAAR190 +	318 € ^{HT}	370 € ^{HT}	389 € ^{HT}
			Assise technopolymère Noir ou Blanc	Assise Tissu T1	Assise Tissu T2 et PE1
	Sans accoudoirs	BSAAP090 +	193 € ^{HT}	247 € ^{HT}	265 € ^{HT}
	Dossier technopolymère Noir ou Blanc				
	Avec accoudoirs	BSAAP190 +	272 € ^{HT}	324 € ^{HT}	343 € ^{HT}
				Assise/dossier Tissu T1	Assise/dossier Tissu T2 et PE1
	Sans accoudoirs	BSAAT090 +	-	274 € ^{HT}	293 € ^{HT}
	Assise/dossier tapissé Sous assise en technopolymère Noir ou Blanc				
	Avec accoudoirs	BSAAT190 +	-	351 € ^{HT}	368 € ^{HT}

TABOURETS



Dossier résille Noir

BLAAR091 +

Assise
technopolymère
Noir

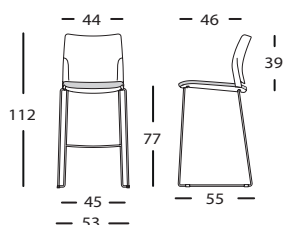
318 €^{HT}

Assise Tissu T1

370 €^{HT}

Assise Tissu T2
et PE1

389 €^{HT}



Dossier et sous assise en technopolymère Noir ou Blanc

BLAAP091 +

Assise
technopolymère
Noir ou Blanc

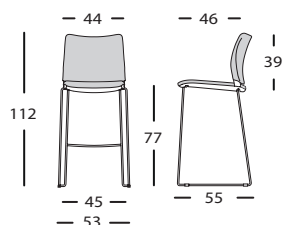
272 €^{HT}

Assise Tissu T1

325 €^{HT}

Assise Tissu T2
et PE1

343 €^{HT}



Dossier tapissé
Sous assise technopolymère Noir ou Blanc

BLAAT091 +

Assise/dossier
Tissu T1

-

351 €^{HT}

Assise/dossier
Tissu T2 et PE1

369 €^{HT}

ACCESSOIRES



Pièce de liaison
Finition Noir

BZAAPG01

19 €^{HT}



Chariot de transport
Pour 20 chaises avec accoudoirs et 25 chaises sans accoudoirs
Finition Noir

BZA AFC01

618 €^{HT}