

KERIO

beauté structurelle





KERIO

2
ans
GARANTIE

6
semaines
DÉLAIS

DEVIS GRATUIT, CLIQUEZ ICI 

ou contactez nous au
04 76 96 82 06





KERIO

2
ans
GARANTIE

6
semaines
DÉLAIS

DEVIS GRATUIT, CLIQUEZ ICI

ou contactez nous au
04 76 96 82 06





KERIO

2
ans
GARANTIE

6
semaines
DÉLAIS

DEVIS GRATUIT, CLIQUEZ ICI

ou contactez nous au
04 76 96 82 06

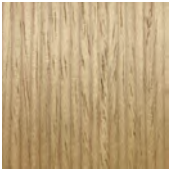
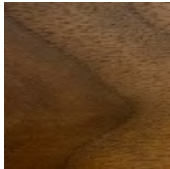


Actualisé le 30/04/24

Nuancier

Bois

Coque


Chêne
M670

Noyer Naturel*
M685

*Disponible en noyer naturel sur demande

Métal

4 pieds et pieds pyramidaux


Bleu marine
P5001
RAL 5001

Bleu brillant
P5007
RAL 5007

Bleu ciel
P283
Pantone 283

Bleu turquoise
P5018
RAL 5018

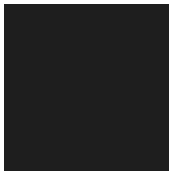
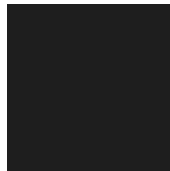
Vert d'hiver texturé
P7010
RAL 7010

Gris graphite
P7024
RAL 7024

Argent
P247
RAL 9007

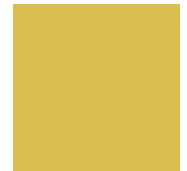
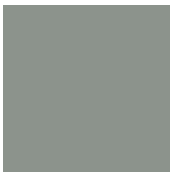
Argent texturé
P240
RAL 9006

Blanc
P201
RAL 9010

Blanc texturé
P257
RAL 9016

Noir
P246
RAL 9017

Noir texturé
P208
RAL 9017

Gris mousse
P7003
RAL 7003

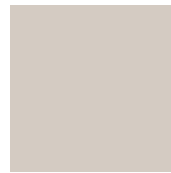
Vert pin
P6028
RAL 6028

Vert pâle
P252
RAL 6021

Moutarde épicé
P952
Pantone 952

Gris trafic
P254
RAL 7042

Menthe
P3040

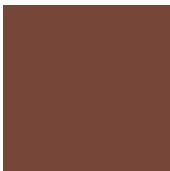
Moutarde
P250
RAL 1015

Abricot
P1017
RAL 1017

Beige gris
P249
RAL 1019

Ivoire
P1002

Moka
P893
RAL 7006

Beige rouge
P3012
RAL 3012

Rose
P251
RAL 3017

Bordeaux
P8015
RAL 8015

exit fabrics.

Groupe D - Tissu Basic F.R.

100% polyester - Poids : 335g/m² - Résistance à l'abrasion : 100 000 cycles Martindale (EN ISO 12947-2) - Résistance au boulochage : 4-5 (EN ISO 12945-2) - Résistance de la couleur à la lumière : 4-5 (EN ISO 105-B02 Method 2) - Résistance de la couleur au frottement - Dry : 4, Wet : 4 (EN ISO 105-X12) - Résistance aux déchirements : Warp : 140N, Weft : 110N (EN ISO 13937-3) - Absorption acoustique : pic d'absorption acoustique : 0,9 (EN ISO 10534-2) - Résistance au feu : EN 1021 1/2, BS 5852 0, BS 7176 Low Hazard.



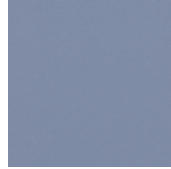
TD100-A027



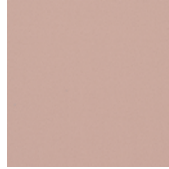
TD101-A462



TD102-A026



TD103-A095



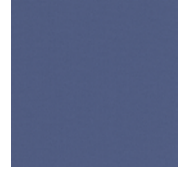
TD104-A315



TD105-A108



TD106-A009



TD107-A004



TD108-A755



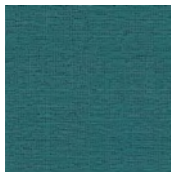
TD109-A301



TD110-G132

Groupe C - Tissu Gravity **camira**

76% polyester, 24% Polyester recyclé post-consommation - Poids : 295 g/m² - Résistance à l'abrasion : 80 000 cycles Martindale, usage intense, garantie 10 - Résistance au feu : EN 1021 - 1&2, BS 7176 Low Hazard - Résistance à la lumière : 6 (ISO 105 - B02) - Résistance aux frottements : Wet 4, Dry 4 (ISO 105-W12) - Certifié à OEKO-TEX® Standard 100.



TC208



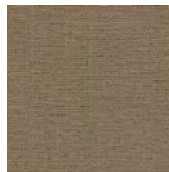
TC209



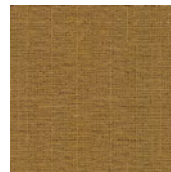
TC210



TC212



TC213



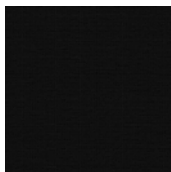
TC214



TC215



TC217



TC218



TC219

Groupe C - Tissu Medley **Gabriel**

100% polyester - Poids : 510g/ml - Résistance à l'abrasion : 75 000 cycles Martindale (EN ISO 12947-2) - Résistance au boulochage : 4 (EN ISO 12945-2) - Résistance de la couleur à la lumière : 5-7 (EN ISO 105-B02) - Résistance de la couleur au frottement - Dry : 4/5, Wet : 4/5 (EN ISO 105-X12) - Résistance au feu : BS EN 1021 1&2 Cigarette and Match, BS EN 1021-1 Cigarette, BS 476 Part 7 class II - STANDARD 100 by OEKO-TEX®.



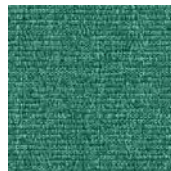
TC260



TC261



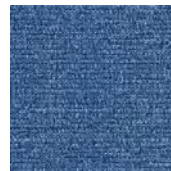
TC262



TC263



TC264



TC265



TC266



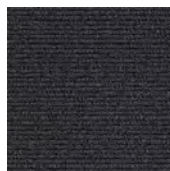
TC267



TC268



TC269



TC270

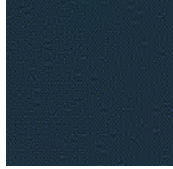
Groupe B - Tissu Main Line Flax

camira

75% laine vierge pure, 25% Lin - Poids : 13 oz/sq yd ±5% (191/4 oz/yd.lin ±5%) - Résistance à l'abrasion : ASTM D4157 Méthode Wyzenbeek, Tissu d'ameublement robuste Certificat indépendant ≥100 000 double émetteur Avec une garantie totale de durabilité de 10 ans (renseignements complémentaires disponibles) - Résistance de la couleur à la lumière :AATCC-16 (40 heures) Class 4 - Résistance au feu : California Technical Bulletin 117 - 2013, NFPA 260 + UFAC Class 1, BS 7176 Low Hazard - Avec le certificat EU Ecolabel, Rapidement renouvelable et compostable, Fabriqué avec de la Laine et des fibres originaires de Tiges.



TB281



TB282



TB283



TB284



TB286



TB287



TB288



TB290



TB292



TB293

Groupe B - Tissu Step Melange

Gabriel®

100% Trevira CS - Poids : 470g/ml - Résistance à l'abrasion : 100 000 cycles Martindale (EN ISO 12947-2) - Résistance au boulochage : 4/5 (EN ISO 12945-2) - Résistance de la couleur à la lumière : 5-7 (EN ISO 105-B02) - Résistance de la couleur au frottement - Dry : 4/5, Wet : 4/5 (EN ISO 105-X12) - Résistance au feu : DIN 4102 - B1, NFP 92-503/504/505 M1, BS EN 1021 1&2 Cigarette and Match, BS EN 1021-1 Cigarette, BS 5852 Crib 5 - STANDARD 100 by OEKO-TEX® et EU Ecolabel.



TB305



TB307



TB308



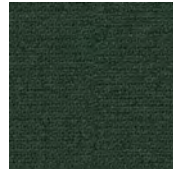
TB309



TB314



TB315



TB316



TB317



Groupe B - Vinyl Valencia

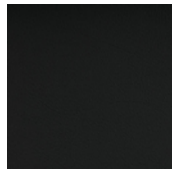
100% Vynil backing: 100% Polyester Hi- Loft2TM - Poids : 650g/m² - Résistance à l'abrasion : 300 000 cycles Martindale (EN ISO 12947:1999 Part 2) - Résistance de la couleur à la lumière : 7-8 Blue wool scale (ISO 105-B02) - Résistance au feu : NF P 92-503 / M2, EN 1021, part 1&2, DIN 4102 B2 - Protection antimycosique, Protection antibactérienne, Protection antifongique, Finition anti-taches, Dos et face résistants à la moisissure, Résistant aux taches de sulfure, Finition antistatique, PERMABLOK3®.



TB244



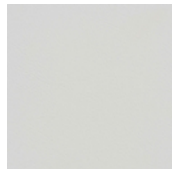
TB246



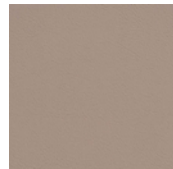
TB248



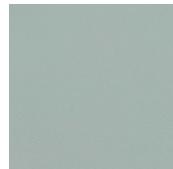
TB252



TB253



TB345



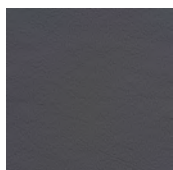
TB346



TB347



TB348



TB349

Descriptif technique

DESIGN BY Gabriel Teixidó

Chaises

Chaise en bois sans ou avec accoudoirs. Option assise tapissée ou assise/dossier tapissés.

4 pieds : Structure en tube d'acier de 18 x 2 mm.

Pied pyramidal : Structure avec base à 4 branches en aluminium moulé sous pression, hauteur fixe et pivotante. Finition aluminium poli en option avec sucoût.

Assise et dossier en chêne naturel.

Mousse préformée d'une densité de 35 kg/m3 et 25 mm d'épaisseur, collage avec de la colle à base d'eau respectueuse de l'environnement.

Patins système à rotule, option feutre.

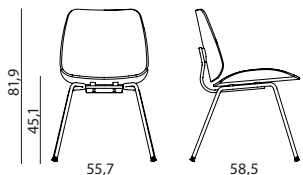
Finitions métalliques peinture en poudre époxy/polyester de 50-90 microns d'épaisseur suivant couleur, adhérence ISO 2409 Gt 0 et

résistance au choc ASTM 2794 2,5 Joules R/V ou finition chromée composition 98,4 % NI 1,6 % CR, 24,4 microns d'épaisseur et adhérence UNE EN ISO 2409-96 Classification 0

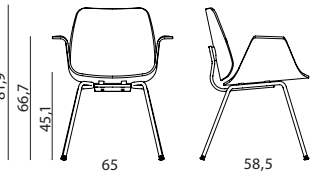
Tapiserie assise seulement ou assise et dossier.

Tarif

CHAISES 4 PIEDS



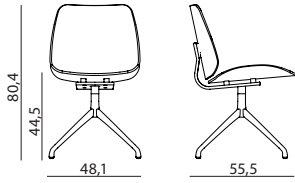
Sans accoudoirs



Avec accoudoirs

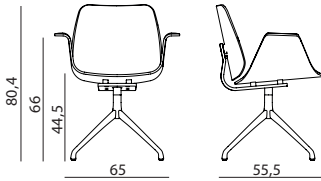
<div style="display: flex; align-items: center;"> <div style="margin-right: 20px;"> <p>Non tapissé - Bois</p> <p>Assise tapissée</p> <p>Assise et dossier tapissée</p> </div> <div> <p>Groupe D</p> <p>Groupe C</p> <p>Groupe B et Valencia</p> <p>Groupe D</p> <p>Groupe C</p> <p>Groupe B et Valencia</p> </div> </div>	KL01W + <input type="checkbox"/>	464 €^{HT}		
	Groupe D	KL01D + <input type="checkbox"/>	527 €^{HT}	
	Groupe C	KL01C + <input type="checkbox"/>	534 €^{HT}	
	Groupe B et Valencia	KL01B + <input type="checkbox"/>	543 €^{HT}	
	Groupe D	KL02D + <input type="checkbox"/>	597 €^{HT}	
	Groupe C	KL02C + <input type="checkbox"/>	610 €^{HT}	
	Groupe B et Valencia	KL02B + <input type="checkbox"/>	626 €^{HT}	
	Non tapissé - Bois	KL03W + <input type="checkbox"/>	606 €^{HT}	
	Groupe D	KL03D + <input type="checkbox"/>	672 €^{HT}	
	Assise tapissée	Groupe C	KL03C + <input type="checkbox"/>	676 €^{HT}
	Groupe B et Valencia	KL03B + <input type="checkbox"/>	687 €^{HT}	
	Groupe D	KL04D + <input type="checkbox"/>	739 €^{HT}	
Assise et dossier tapissée	Groupe C	KL04C + <input type="checkbox"/>	752 €^{HT}	
Groupe B et Valencia	KL04B + <input type="checkbox"/>	768 €^{HT}		

CHAISES PIED PYRAMIDAL



Sans accoudoirs

Non tapissé - Bois		KL17W +	750 €^{HT}
Assise tapissée	Groupe D	KL17D +	813 €^{HT}
	Groupe C	KL17C +	817 €^{HT}
	Groupe B et Valencia	KL17B +	829 €^{HT}
Assise et dossier tapissée	Groupe D	KL18D +	880 €^{HT}
	Groupe C	KL18C +	894 €^{HT}
	Groupe B et Valencia	KL18B +	910 €^{HT}
	Non tapissé - Bois	KL19W +	887 €^{HT}
Assise tapissée	Groupe D	KL19D +	950 €^{HT}
	Groupe C	KL19C +	956 €^{HT}
	Groupe B et Valencia	KL19B +	965 €^{HT}
Assise et dossier tapissée	Groupe D	KL20D +	1019 €^{HT}
	Groupe C	KL20C +	1031 €^{HT}
	Groupe B et Valencia	KL20B +	1046 €^{HT}



Avec accoudoirs