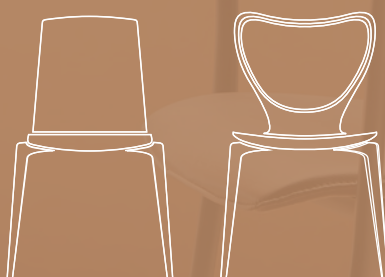


ESTOM

une élégance classique, un design intemporel





ESTOM

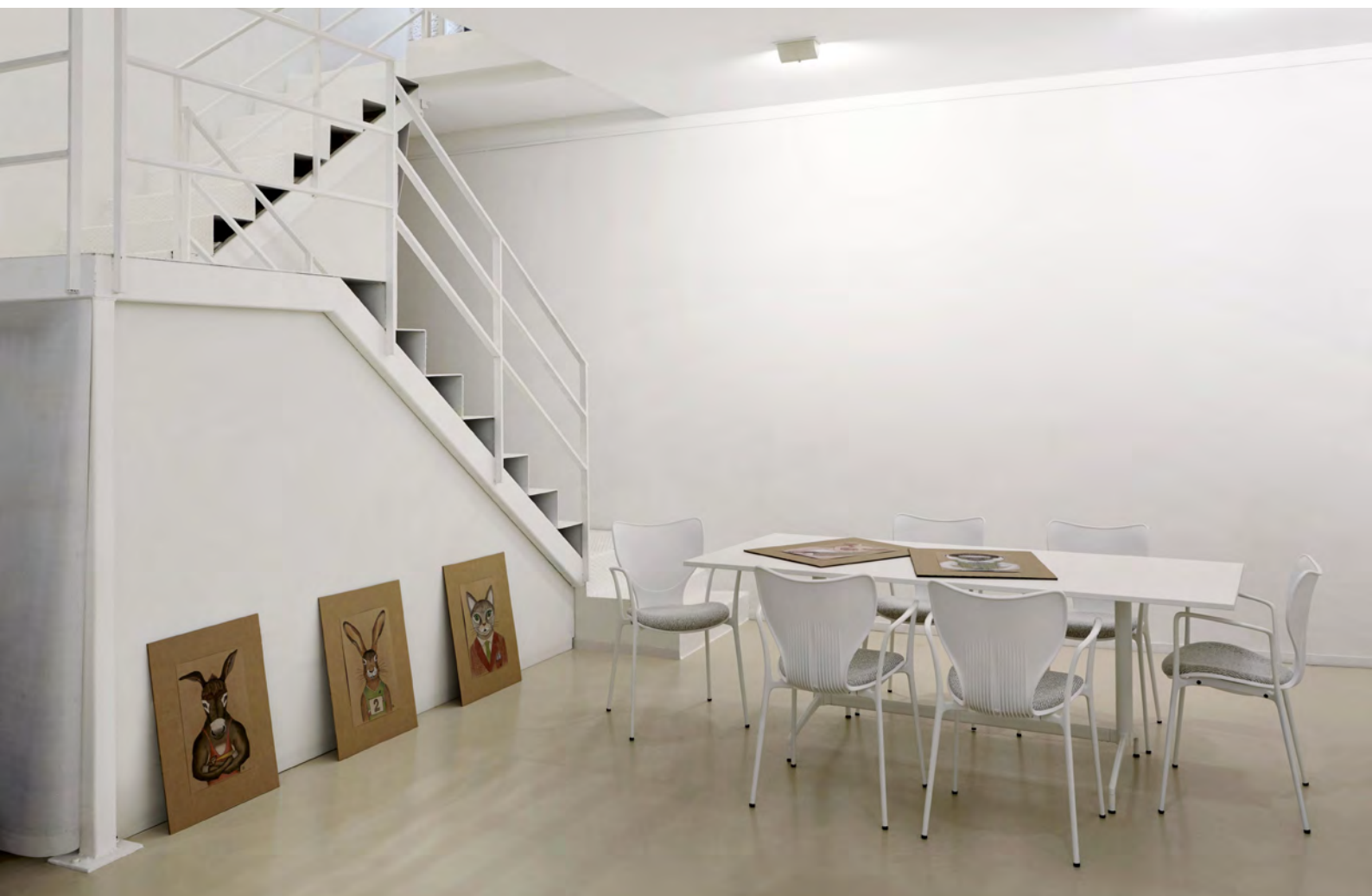
2
ans
GARANTIE

6
semaines
DÉLAIS

DEVIS GRATUIT, CLIQUEZ ICI 

ou contactez nous au
04 76 96 82 06





Descriptif technique

Créée par Jorge Pensi

Chaise bois

Chaise empilable en bois avec et sans accoudoirs
Structures latérales en aluminium coulé par injection à haute pression dans moule en acier. Type d'aluminium : UNE L-2630. Pression d'injection = 1.000 t.

Coque en contreplaqué hêtre 9 couches, moulé en moule d'aluminium sur presse à haute fréquence. Traitement de surface avec ponçage grain 100 ponçage manuel avec rouleau en nylon. Couche de finition en polyuréthane bi-composant et catalyseur de protection anti-UV et anti-jaunissement. Épaisseur variable 10-11 mm.

Mousse préformée d'une densité de 35 kg/m³ et 10 mm d'épaisseur ; collage avec de la colle à base d'eau respectueuse de l'environnement.

Patins en polyamide 6 + 35 % FV.

Finitions métalliques peinture en poudre époxy/polyester de 50-90 microns d'épaisseur suivant couleur, adhérence ISO 2409 Gt 0 et résistance au choc ASTM 2794 2,5 Joules R/V ou finition polie.

Finitions teintées avec du vernis acrylique mat anti-UV disponible dans plusieurs coloris.

Chaise polyamide

Chaise empilable en polyamide, avec et sans accoudoirs.
Structures latérales en aluminium coulé par injection à haute pression dans moule en acier. Type d'aluminium : UNE L-2630. Pression d'injection = 1.000 t.

Coque en polymère cristallin de polyamide et fibre de verre (polyamide 6 + 35 % de FV.), injecté par presse à injecter à une pression de 1.000 t.

Mousse préformée pour l'assise d'une densité de 35 kg/m³ et 20 mm d'épaisseur, mousse préformée pour le dossier d'une densité de 35 kg/m³ et 10 mm d'épaisseur ; collage avec de la colle à base d'eau respectueuse de l'environnement.

Patins en polyamide 6 + 35 % FV.

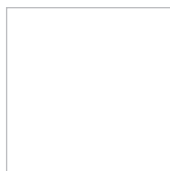
Finitions métalliques peinture en poudre époxy/polyester de 50-90 microns d'épaisseur suivant couleur, adhérence ISO 2409 Gt 0 et résistance au choc ASTM 2794 2,5 Joules R/V ou finition polie.

Tapisserie placet assise seulement ou assise et dossier.

Nuancier

Polyamide

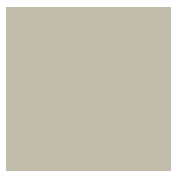
Chaise polyamide



Blanc
RAL9010
C008



Noir
C002



Gris beige
RAL1019
C051



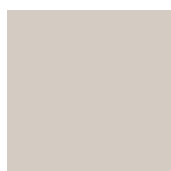
Gris
RAL7042
C052

Métal

Piètement



Blanc texturé
P257
RAL 9016



Ivoire
P1002



Beige gris
P249
RAL 1019



Latte
P3010



Moka
P893
RAL 7006



Moutarde
P250
RAL 1015



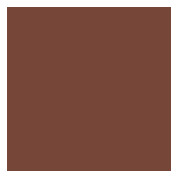
Abricot
P1017
RAL 1017



Beige rouge
P3012
RAL 3012



Rose
P251
RAL 3017



Bordeaux
P8015
RAL 8015



Gris mousse
P7003
RAL 7003



Menthe
P3040



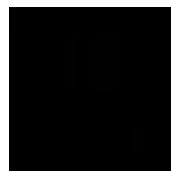
Gris trafic
P254
RAL 7042



Gris graphite
P7024
RAL 7024



Bleu marine
P5001
RAL 5001



Noir
P246
RAL 9017



ESTOM



DEVIS GRATUIT, CLIQUEZ ICI

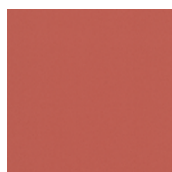
ou contactez nous au
04 76 96 82 06

Groupe D - Tissu Basic F.R. **exit fabrics.**

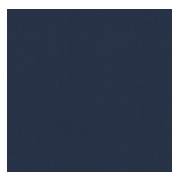
100% polyester - Poids : 335g/m² - Résistance à l'abrasion : 100 000 cycles Martindale (EN ISO 12947-2) - Résistance au boulochage : 4-5 (EN ISO 12945-2) - Résistance de la couleur à la lumière : 4-5 (EN ISO 105-B02 Method 2) - Résistance de la couleur au frottement - Dry : 4, Wet : 4 (EN ISO 105-X12) - Résistance aux déchirements : Warp : 140N, Weft : 110N (EN ISO 13937-3) - Absorption acoustique : pic d'absorption acoustique : 0,9 (EN ISO 10534-2) - Résistance au feu : EN 1021 1/2, BS 5852 0, BS 7176 Low Hazard.



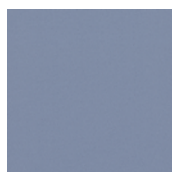
TD100-A027



TD101-A462



TD102-A026



TD103-A095



TD104-A315



TD105-A108



TD106-A009



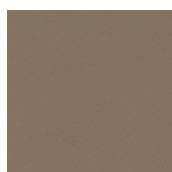
TD107-A004



TD108-A755



TD109-A301



TD110-G132

Groupe C - Tissu Medley **Gabriel®**

100% polyester - Poids : 510g/ml - Résistance à l'abrasion : 75 000 cycles Martindale (EN ISO 12947-2) - Résistance au boulochage : 4 (EN ISO 12945-2) - Résistance de la couleur à la lumière : 5-7 (EN ISO 105-B02) - Résistance de la couleur au frottement - Dry : 4/5, Wet : 4/5 (EN ISO 105-X12) - Résistance au feu : BS EN 1021 1&2 Cigarette and Match, BS EN 1021-1 Cigarette, BS 476 Part 7 class II - STANDARD 100 by OEKO-TEX®.



TC260



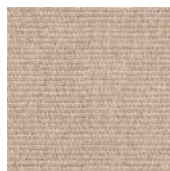
TC261



TC271



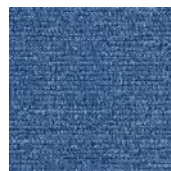
TC272



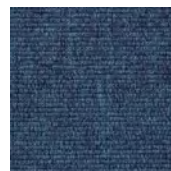
TC267



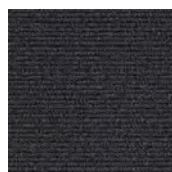
TC264



TC265



TC274



TC270



TC273



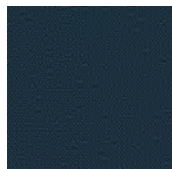
TC268

Groupe B - Tissu Main Line Flax camira

75% laine vierge pure, 25% Lin - Poids : 13 oz/sq yd ±5% (191/4 oz/yd.lin ±5%) - Résistance à l'abrasion : ASTM D4157 Méthode Wyzenbeek, Tissu d'ameublement robuste Certificat indépendant ≥100 000 double émetteur Avec une garantie totale de durabilité de 10 ans (renseignements complémentaires disponibles) - Résistance de la couleur à la lumière : AATCC-16 (40 heures) Class 4 - Résistance au feu : California Technical Bulletin 117 - 2013, NFPA 260 + UFAC Class 1, BS 7176 Low Hazard - Avec le certificat EU Ecolabel, Rapidement renouvelable et compostable, Fabriqué avec de la Laine et des fibres originaires de Tiges.



TB281



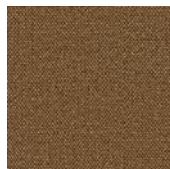
TB282



TB283



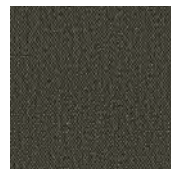
TB284



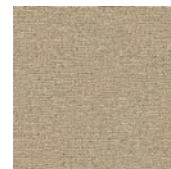
TB286



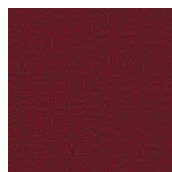
TB287



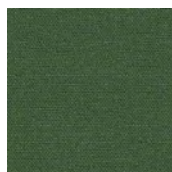
TB288



TB290



TB292



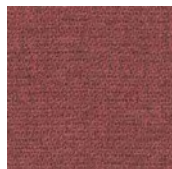
TB293

Groupe B - Tissu Step Melange Gabriel®

100% Trevira CS - Poids : 470g/ml - Résistance à l'abrasion : 100 000 cycles Martindale (EN ISO 12947-2) - Résistance au boulochage : 4/5 (EN ISO 12945-2) - Résistance de la couleur à la lumière : 5-7 (EN ISO 105-B02) - Résistance de la couleur au frottement - Dry : 4/5, Wet : 4/5 (EN ISO 105-X12) - Résistance au feu : DIN 4102 - B1, NFP 92-503/504/505 M1, BS EN 1021 1&2 Cigarette and Match, BS EN 1021-1 Cigarette, BS 5852 Crib 5 - STANDARD 100 by OEKO-TEX® et EU Ecolabel.



TB305



TB307



TB308



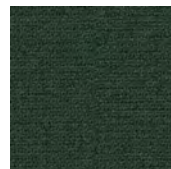
TB309



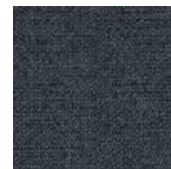
TB314



TB315



TB316



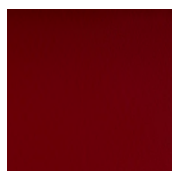
TB317

Groupe B - Vinyl Valencia

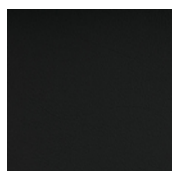

100% Vynil backing: 100% Polyester Hi- Loft2TM - Poids : 650g/m² - Résistance à l'abrasion : 300 000 cycles Martindale (EN ISO 12947:1999 Part 2) - Résistance de la couleur à la lumière : 7-8 Blue wool scale (ISO 105-B02) - Résistance au feu : NF P 92-503 / M2, EN 1021, part 1&2, DIN 4102 B2 - Protection antimycosique, Protection antibactérienne, Protection antifongique, Finition anti-taches, Dos et face résistants à la moisissure, Résistant aux taches de soufre, Finition antistatique, PERMABLOK3®.



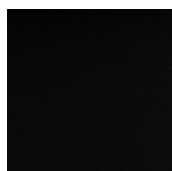
TB244



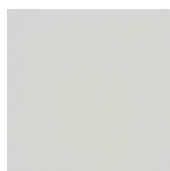
TB246



TB248



TB252



TB253



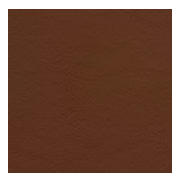
TB345



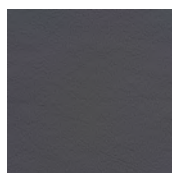
TB346



TB347



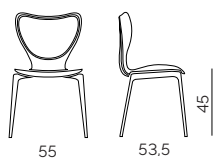
TB348



TB349

Tarif

CHAISES POLYAMIDES



Sans accoudoirs

Sans pièce d'union

Sans tissu	261P +	297 € ^{HT}
Groupe D	261D +	396 € ^{HT}
Groupe C	261C +	406 € ^{HT}
Groupe B et Valencia	261G +	424 € ^{HT}

Avec pièce d'union

Sans tissu	331P +	369 € ^{HT}
Groupe D	331D +	466 € ^{HT}
Groupe C	331C +	478 € ^{HT}
Groupe B et Valencia	331G +	493 € ^{HT}



Avec accoudoirs

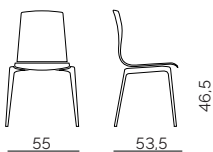
Sans pièce d'union

Sans tissu	262P +	337 € ^{HT}
Groupe D	262D +	436 € ^{HT}
Groupe C	262C +	446 € ^{HT}
Groupe B et Valencia	262G +	464 € ^{HT}

Avec pièce d'union

Sans tissu	332P +	409 € ^{HT}
Groupe D	332D +	507 € ^{HT}
Groupe C	332C +	518 € ^{HT}
Groupe B et Valencia	332G +	535 € ^{HT}

CHAISES COQUE BOIS TAPISSÉ



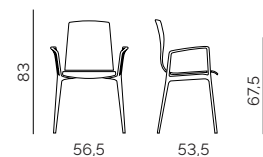
Sans accoudoirs

Sans pièce d'union

Groupe D	256D +	398 € ^{HT}
Groupe C	256Z +	420 € ^{HT}
Groupe B et Valencia	256X +	442 € ^{HT}

Avec pièce d'union

Groupe D	346D +	471 € ^{HT}
Groupe C	346Z +	491 € ^{HT}
Groupe B et Valencia	346X +	513 € ^{HT}



Avec accoudoirs

Sans pièce d'union

Groupe D	257D +	440 € ^{HT}
Groupe C	257Z +	462 € ^{HT}
Groupe B et Valencia	257X +	484 € ^{HT}

Avec pièce d'union

Groupe D	347D +	509 € ^{HT}
Groupe C	347Z +	531 € ^{HT}
Groupe B et Valencia	347X +	554 € ^{HT}

ACCESSOIRES

**Tablette écriteirore**
Compact Noir ou Blanc

Droite

263D +

Gauche

263I +

142 €^{HT}**Chariot**
Pour 14 chaises maximum

264A

376 €^{HT}**Supplément feutre**

270A

14 €^{HT} /
chaise