



DUERNA

8  
ans  
GARANTIE

7  
Jours  
DÉLAIS

DEVIS GRATUIT, CLIQUEZ ICI

ou contactez nous au  
04 76 96 82 06







Utilisation intérieure et extérieure  
(modèle avec placet tissu  
uniquement pour l'intérieur).



# Nuancier du placet d'assise

## ALFA - Catégorie A

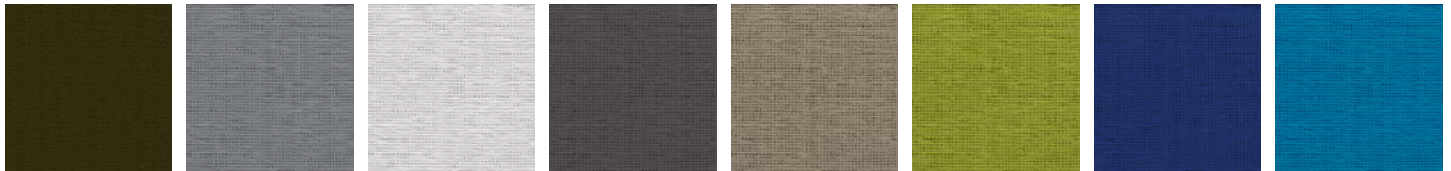
100% Polyester - Poids : 320g/m<sup>2</sup> - Résistance à l'abrasion : 100 000 cycles (test Martindale) - Résistance à la lumière : 6 (ISO 105-B02) - Résistance au feu : Cigarette (EN 1021-1) et allumette (EN 1021-2) - Label OEKO-TEX



**Noir** A01    **Gris** A02    **Bordeaux** A05    **Marine** A06    **Curcuma** A07    **Bali** A08    **Papaye** A09

## OMEGA - Catégorie A

76% polyester, 24% polyester recyclé - Poids : 413g/m.l. - Résistance à l'abrasion : 80 000 cycles (test Martindale) - Résistance à la lumière : 6 (ISO 105-B02) - Résistance au feu : Cigarette (EN 1021-1), allumette (EN 1021-2) - Label OEKO-TEX



**Army** A16    **Brume** A12    **Glacier** A13    **Muscade** A14    **Blé** A15    **Lime** A18    **Baltique** A19    **Méditerranée** A20



**Monza** A21    **Steel** A27    **Islandis** A30    **Pollen** A31    **Paprika** A29

## CURA - Catégorie B

98 % polyester recyclé 2 % polyester - Poids : 300g/m<sup>2</sup> - Résistance à l'abrasion : 100 000 cycles (test Martindale) - Résistance à la lumière : 5-8 (ISO 105-B02) - Cigarette (EN 1021-1), allumette (EN 1021-2) - Label européen Ecolabel - Label OEKO-TEX



**Sable** B01    **Curry** B02    **Cyprès** B03    **Givre** B04    **Saumon** B05    **Abricot** B06    **Carmin** B07    **Blush** B08

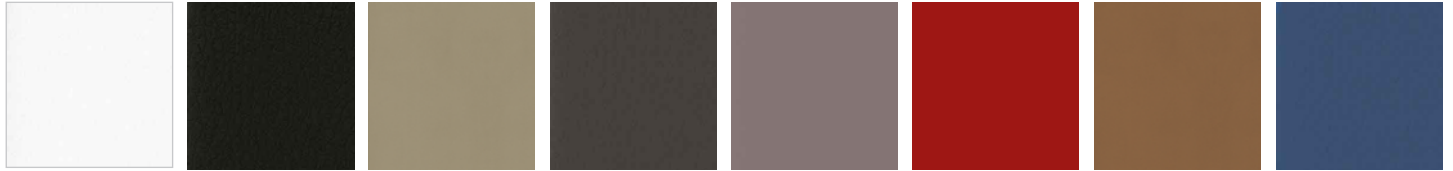


**Prune** B09    **Fjord** B10    **Paon** B11    **Charbon** B12



## DELTA - Catégorie B

85 % PVC 10 % polyester 5 % coton - Poids : 840g/m.L - Résistance à l'abrasion : 50 000 cycles (test Martindale) - Résistance à la lumière : 5 (ISO 105-B02) - Cigarette (EN 1021-1), allumette (EN 1021-2)



**Neige** B50    **Onyx** B51    **Argile** B72    **Ardoise** B53    **Granite** B54    **Grenat** B55    **Camel** B73    **Navy** B57



**Kaki** B74    **Acajou** B75    **Orage** B76

## SILVERTEX - Catégorie C

81% PVC - 19% polyester, Tissu Anti-bactérien - Poids : 680g/m<sup>2</sup> - Résistance à l'abrasion : 300 000 cycles (test Martindale) - Antibactérien imperméable Lavage facile - Résistance à la lumière : 7 (ISO 105-B02) - Résistance au feu M2, cigarette (EN 1021-1), allumette (EN 1021-2)



**Dune** C73    **Mocca** C74    **Basil** C75    **Royal** C76    **Teal** C78    **Carbon** C80    **Plata** C81    **Cannelle** C83



**Red** C86

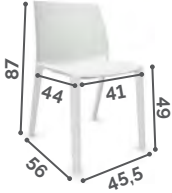

# Nuancier de la coque

## Polypropylène



**Coco** CC    **Réglisse** RE    **Pistache** PS    **Litchi** LT    **Curaçao** CU

# Tarif

CHAISES					
	Sans accoudoirs	Sans placet d'assise	SL10 +	144 € <sup>HT</sup>	
			Tissu A	SL20A +	207 € <sup>HT</sup>
		Avec placet d'assise	Tissu B	SL20B +	228 € <sup>HT</sup>
			Tissu C	SL20C +	259 € <sup>HT</sup>
	Avec accoudoirs	Sans placet d'assise	SL15 +	165 € <sup>HT</sup>	
			Tissu A	SL25A +	228 € <sup>HT</sup>
		Avec placet d'assise	Tissu B	SL25B +	249 € <sup>HT</sup>
			Tissu C	SL25C +	281 € <sup>HT</sup>

# Descriptif technique

## Chaises

Chaise 100 % polypropylène de très haute qualité.

Placet d'assise tissu ép. 2 cm en option.

Patins de protection de sol.

Avec ou sans accoudoirs

Empilable par 8 sans accoudoirs, ou par 4 avec accoudoirs.

Utilisation intérieure et extérieure (modèle avec placet tissu uniquement pour l'intérieur).