



France
Bureau

DEVIS GRATUIT, CLIQUEZ ICI 

2
ans

GARANTIE

4
semaines

DÉLAIS

ou contactez nous au

04 76 96 82 06

SABOCOS

harmonieuse et accueillante





SABOCOS

2
ans

GARANTIE

4
semaines

DÉLAIS

DEVIS GRATUIT, CLIQUEZ ICI

ou contactez nous au
04 76 96 82 06





SABOCOS

2
ans
GARANTIE

4
semaines
DÉLAIS

DEVIS GRATUIT, CLIQUEZ ICI

ou contactez nous au
04 76 96 82 06





SABOCOS

2
ans

GARANTIE

4
semaines

DÉLAIS

DEVIS GRATUIT, CLIQUEZ ICI 

ou contactez nous au
04 76 96 82 06

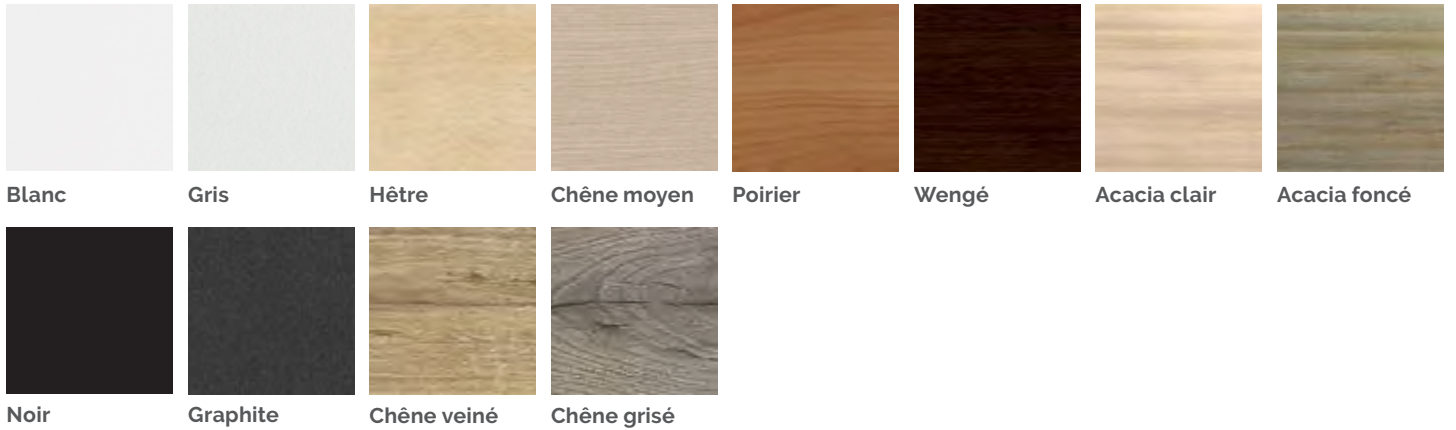


Nuancier

*Finition noir sur demande

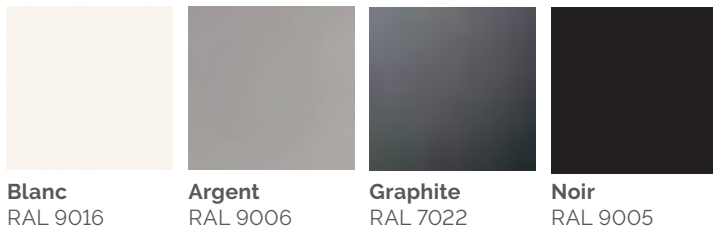
Mé laminé

Plateaux - Panneaux privatifs



Métal

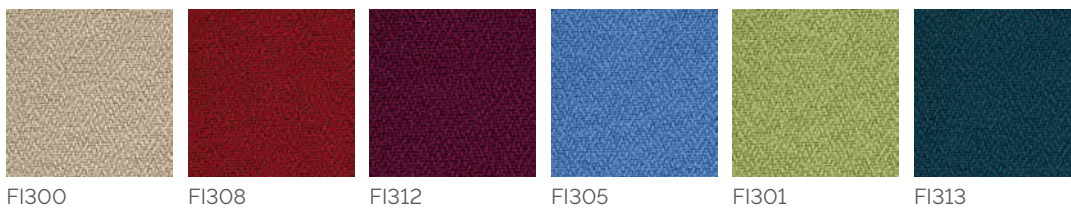
Piètement



Tissu FIJI

Panneaux privatifs

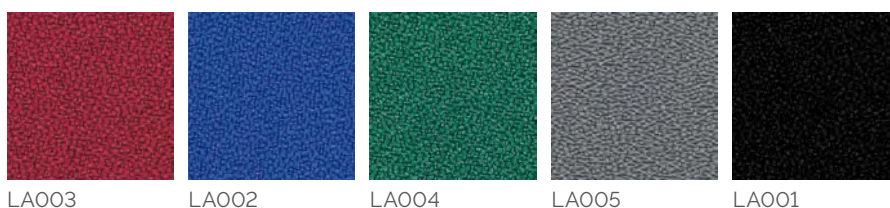
100% polyester - Résistance à l'abrasion : 50 000 cycles (UNE-EN 12947-2) -
Résistance au feu : BS-EN 1021-1 (cigarettes), BS-EN 1021-2 (allumettes).



Tissu LAVA

Panneaux privatifs

100% polyester - Résistance à l'abrasion : 80 000 cycles (UNE-EN 12947-2) -
Résistance au feu : BS-EN 1021-1 (cigarettes), BS-EN 1021-2 (allumettes).



Tissu ONE

Panneaux privatifs

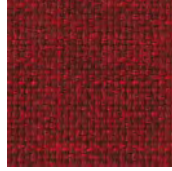
100% polyoléfine - Résistance à l'abrasion : 40 000 cycles (UNE-EN 12947-2) - Résistance au feu : BS-EN 1021-1 (cigarettes).



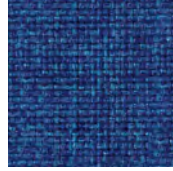
ON479



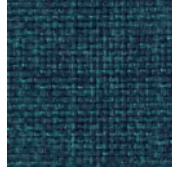
ON461



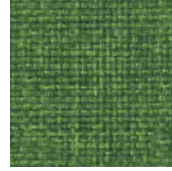
ON341



ON244



ON243



ON512



ON801

Descriptif technique

Plateaux

Plateaux mélaminés fabriqués en panneau aggloméré de particules de 25 mm d'épaisseur. Chant de 2mm en PVC sur tout le périmètre. Tous ces plateaux se fixent à la structure sans besoin d'outillage, simplifiant ainsi le montage et permettant de le déplacer de 14 cm pour pouvoir accéder à l'électrification si besoin.

Pieds métal

Tubes en acier laminés à froid composés d'une traverse et de 2 montants rectangulaires de 50 x 30 x 2 mm. Les montants et la traverse sont emboîtés et unis par soudure MIG avec un angle d'inclinaison de 10° par rapport au sol.

Vérins de réglage en plastique ABS (M6 et hauteur ± 1 cm). La partie supérieure de ces piétements comprend des entretoises en ABS qui empêchent le fléchissement du plateau.

Pieds métal/bois

Tubes en acier laminés à froid composés d'une traverse et de 2 montants en bois qui diminuent progressivement de 50 x 50 à 50 x 30 mm de large. La pièce d'emboîtement est métallique (±130 mm de large). La partie supérieure de ces piétements et la traverse sont emboîtées et unis par soudure MIG avec un angle d'inclinaison de 10° par rapport au sol. La partie supérieure de ces piétements et les montants en bois sont unis avec des vis. Finitions pour la traverse et la partie supérieure en peinture époxy argent (RAL 9006), blanc (RAL 9016) ou graphite (RAL 7022). Finitions pour montants en bois massif hêtre vernis. La partie supérieure de ces piétements comprend des entretoises en ABS qui empêchent le fléchissement du plateau. Vérins de réglage en plastique ABS (M6 et hauteur ± 1 cm).

Pieds bois

Fabriqués en bois massif hêtre vernis. Composés d'une traverse de 60 x 60 mm et de 2 montants avec un angle d'inclinaison de 10° par rapport au sol et 2 sections qui diminuent progressivement de 60 x 60 à 60 x 30 mm de large. Vérins de réglage en plastique ABS (M6 et hauteur ± 1 cm)

Voiles de fond

Fixation aux plateaux avec vis M6.

En mélamine: fabriqués en panneau aggloméré de particules de 19 mm d'épaisseur. Chant de 8mm en PVC sur tout le périmètre.

Panneaux privatifs frontaux et latéraux

Hauteur utile: 28 cm.

Fixées à la structure à l'aide de pinces en acier et écrous M6.

Mélamine : 25mm d'épaisseur. Chants en ABS de 2mm d'épaisseur.

Tissu série 1 ou 4 (voir nuancier tissu) sur panneau mélaminé.

Luminaire

Structure composée de 3 parties:

- Visserie de fixation à la structure de la table, perpendiculairement aux renforts à l'aide de 2 traverses en acier laminés à froid de 50 x 30 x 2 mm. 4 pièces de quincaillerie en tôle d'acier de 3 mm, de finition galvanisée blanche pour une bonne fixation à la structure à l'aide de vis métrique 4 sont prévues.

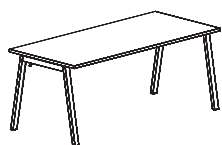
- Colonnes verticales: tubes en acier de 20 x 20 x 1,5 mm, unis par soudure MIG. Un écrou carré avec un filetage métrique 6 est logé en haut de la colonne.

- Partie supérieure : tube en acier de 30 x 30 x 1,5 mm. Les écrans du lampadaire sont fabriqués en tôle laminée à froid de 0,8 mm d'épaisseur DC01 et sont fixés au tube central à l'aide de vis métrique 4. Illumination LED de 26W, 45000°k et 2000 lumens / mt et IRC: 80 (>500 luxs pour la surface de travail. Sans scintillement). Un interrupteur est également inclus sur la partie supérieure pour allumer et éteindre.

Transformateur : Un câble de raccordement rapide à 3 pôles permet l'alimentation au courant électrique.

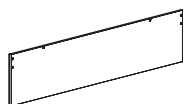
Tarif

BUREAUX DROITS - P80 x H73 cm

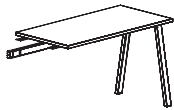


L140 cm	Pieds métal	Argent	631104 + <input type="checkbox"/>	449 €^{HT}
		Blanc	631204 + <input type="checkbox"/>	
		Graphite	631304 + <input type="checkbox"/>	
	Pieds métal/bois	Argent/hêtre	631604 + <input type="checkbox"/>	710 €^{HT}
		Blanc/hêtre	631704 + <input type="checkbox"/>	
		Graphite/hêtre	631804 + <input type="checkbox"/>	
Pieds bois	Hêtre	631504 + <input type="checkbox"/>	1053 €^{HT}	
L160 cm	Pieds métal	Argent	631103 + <input type="checkbox"/>	460 €^{HT}
		Blanc	631203 + <input type="checkbox"/>	
		Graphite	631303 + <input type="checkbox"/>	
	Pieds métal/bois	Argent/hêtre	631603 + <input type="checkbox"/>	722 €^{HT}
		Blanc/hêtre	631703 + <input type="checkbox"/>	
		Graphite/hêtre	631803 + <input type="checkbox"/>	
Pieds bois	Hêtre	631503 + <input type="checkbox"/>	1069 €^{HT}	
L180 cm	Pieds métal	Argent	631102 + <input type="checkbox"/>	477 €^{HT}
		Blanc	631202 + <input type="checkbox"/>	
		Graphite	631302 + <input type="checkbox"/>	
	Pieds métal/bois	Argent/hêtre	631602 + <input type="checkbox"/>	736 €^{HT}
		Blanc/hêtre	631702 + <input type="checkbox"/>	
		Graphite/hêtre	631802 + <input type="checkbox"/>	
Pieds bois	Hêtre	631502 + <input type="checkbox"/>	1084 €^{HT}	

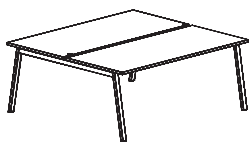
VOILES DE FOND - ép. 1,9 x H35 cm - Finition mélaminé Argent, Blanc, Graphite ou Noir



L119 cm Pour bureau L140 cm	1351710 + <input type="checkbox"/>	42 €^{HT}
L139 cm Pour bureau L160 cm	1351708 + <input type="checkbox"/>	43 €^{HT}
L159 cm Pour bureau L180 cm	1351706 + <input type="checkbox"/>	46 €^{HT}

RETOURS SUSPENDUS - P60 x H73 cm


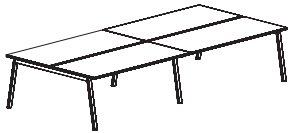
L80 cm	Pieds métal	Argent	631190 + <input type="checkbox"/>	292 €HT
		Blanc	631290 + <input type="checkbox"/>	
		Graphite	631390 + <input type="checkbox"/>	
	Pieds métal/bois	Argent/hêtre	631690 + <input type="checkbox"/>	419 €HT
		Blanc/hêtre	631790 + <input type="checkbox"/>	
		Graphite/hêtre	631890 + <input type="checkbox"/>	
Pieds bois	Hêtre	631590 + <input type="checkbox"/>	514 €HT	
L100 cm	Pieds métal	Argent	631191 + <input type="checkbox"/>	311 €HT
		Blanc	631291 + <input type="checkbox"/>	
		Graphite	631391 + <input type="checkbox"/>	
	Pieds métal/bois	Argent/hêtre	631691 + <input type="checkbox"/>	439 €HT
		Blanc/hêtre	631791 + <input type="checkbox"/>	
		Graphite/hêtre	631891 + <input type="checkbox"/>	
Pieds bois	Hêtre	631591 + <input type="checkbox"/>	534 €HT	

BENCHS 2 POSTES - P165 x H73 cm


L140 cm	Pieds métal	Argent	631130 + <input type="checkbox"/>	709 €HT
		Blanc	631230 + <input type="checkbox"/>	
		Graphite	631330 + <input type="checkbox"/>	
	Pieds métal/bois	Argent/hêtre	631630 + <input type="checkbox"/>	934 €HT
		Blanc/hêtre	631730 + <input type="checkbox"/>	
		Graphite/hêtre	631830 + <input type="checkbox"/>	
Pieds bois	Hêtre	631530 + <input type="checkbox"/>	1441 €HT	
L160 cm	Pieds métal	Argent	631129 + <input type="checkbox"/>	733 €HT
		Blanc	631229 + <input type="checkbox"/>	
		Graphite	631329 + <input type="checkbox"/>	
	Pieds métal/bois	Argent/hêtre	631629 + <input type="checkbox"/>	959 €HT
		Blanc/hêtre	631729 + <input type="checkbox"/>	
		Graphite/hêtre	631829 + <input type="checkbox"/>	
Pieds bois	Hêtre	631529 + <input type="checkbox"/>	1479 €HT	
L180 cm	Pieds métal	Argent	631128 + <input type="checkbox"/>	763 €HT
		Blanc	631228 + <input type="checkbox"/>	
		Graphite	631328 + <input type="checkbox"/>	
	Pieds métal/bois	Argent/hêtre	631628 + <input type="checkbox"/>	990 €HT
		Blanc/hêtre	631728 + <input type="checkbox"/>	
		Graphite/hêtre	631828 + <input type="checkbox"/>	
Pieds bois	Hêtre	631528 + <input type="checkbox"/>	1506 €HT	

BENCHS 4 POSTES - H73 cm

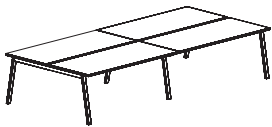
P165 cm



L140 cm	Pieds métal	Argent	631122 + <input type="checkbox"/>	1362 €^{HT}
		Blanc	631222 + <input type="checkbox"/>	
		Graphite	631322 + <input type="checkbox"/>	
	Pieds métal/bois	Argent/hêtre	631622 + <input type="checkbox"/>	1673 €^{HT}
		Blanc/hêtre	631722 + <input type="checkbox"/>	
		Graphite/hêtre	631822 + <input type="checkbox"/>	
Pieds bois	Hêtre	631522 + <input type="checkbox"/>	2478 €^{HT}	
L160 cm	Pieds métal	Argent	631121 + <input type="checkbox"/>	1412 €^{HT}
		Blanc	631221 + <input type="checkbox"/>	
		Graphite	631321 + <input type="checkbox"/>	
	Pieds métal/bois	Argent/hêtre	631621 + <input type="checkbox"/>	1722 €^{HT}
		Blanc/hêtre	631721 + <input type="checkbox"/>	
		Graphite/hêtre	631821 + <input type="checkbox"/>	
Pieds bois	Hêtre	631521 + <input type="checkbox"/>	2553 €^{HT}	
L180 cm	Pieds métal	Argent	631120 + <input type="checkbox"/>	1472 €^{HT}
		Blanc	631220 + <input type="checkbox"/>	
		Graphite	631320 + <input type="checkbox"/>	
	Pieds métal/bois	Argent/hêtre	631620 + <input type="checkbox"/>	1783 €^{HT}
		Blanc/hêtre	631720 + <input type="checkbox"/>	
		Graphite/hêtre	631820 + <input type="checkbox"/>	
Pieds bois	Hêtre	631520 + <input type="checkbox"/>	2608 €^{HT}	

BENCHS 4 POSTES - H73 cm

P125 cm

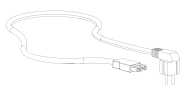


L140 cm	Pieds métal	Argent	631170 +	1251 €^{HT}
		Blanc	631270 +	
		Graphite	631370 +	
	Pieds métal/bois	Argent/hêtre	631670 +	1562 €^{HT}
		Blanc/hêtre	631770 +	
		Graphite/hêtre	631870 +	
Pieds bois	Hêtre	631570 +	1976 €^{HT}	
L160 cm	Pieds métal	Argent	631169 +	1287 €^{HT}
		Blanc	631269 +	
		Graphite	631369 +	
	Pieds métal/bois	Argent/hêtre	631669 +	1595 €^{HT}
		Blanc/hêtre	631769 +	
		Graphite/hêtre	631869 +	
Pieds bois	Hêtre	631569 +	2038 €^{HT}	
L180 cm	Pieds métal	Argent	631168 +	1334 €^{HT}
		Blanc	631268 +	
		Graphite	631368 +	
	Pieds métal/bois	Argent/hêtre	631668 +	1643 €^{HT}
		Blanc/hêtre	631768 +	
		Graphite/hêtre	631868 +	
Pieds bois	Hêtre	631568 +	2082 €^{HT}	

LUMINAIRES - Pour bench - ép. 11,7 x H59,5 cm - *A compléter obligatoirement avec une rallonge*


LED 26W et 2000 lumens/mt, IRC : 80 (>500 lux pour la surface de travail - Sans scintillements Finition Argent, Blanc Graphite ou Noir

L130 cm	Pour bench pieds métal et pieds métal/bois	638803 +	665 €^{HT}
	Pour bench pieds bois	638813 +	
L150 cm	Pour bench pieds métal et pieds métal/bois	638802 +	676 €^{HT}
	Pour bench pieds bois	638812 +	
L170 cm	Pour bench pieds métal et pieds métal/bois	638801 +	684 €^{HT}
	Pour bench pieds bois	638811 +	

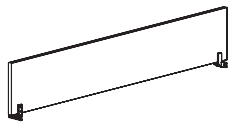

Rallonge
Obligatoire pour chaque compositions
 Longueur 2m

446991000

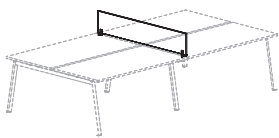
14 €^{HT}

PANNEAUX PRIVATIFS FRONTAUX POUR BENCH - ép 2,5 x H28,2 cm -

Non disponibles pour les bureaux individuels



		Mélaminé		Tissu	
L137,9 cm Pour bureaux L140 cm	Pinces Argent	356009 +	87 € ^{HT}	356009T +	145 € ^{HT}
	Pinces Blanc	356109 +		356109T +	
	Pinces Graphite	356209 +		356209T +	
L157,9 cm Pour bureaux L160 cm	Pinces Argent	356008 +	91 € ^{HT}	356008T +	151 € ^{HT}
	Pinces Blanc	356108 +		356108T +	
	Pinces Graphite	356208 +		356208T +	
L177,9 cm Pour bureaux L180 cm	Pinces Argent	356007 +	98 € ^{HT}	356007T +	155 € ^{HT}
	Pinces Blanc	356107 +		356107T +	
	Pinces Graphite	356207 +		356207T +	

PANNEAUX PRIVATIFS LATÉRAUX - ép 2,5 x H28,2 cm


		Mélaminé		Tissu		
Pour bureaux pieds métal et pieds métal/bois	L120,4 cm	Pinces Argent	356071 +	82 € ^{HT}	356071T +	130 € ^{HT}
		Pinces Blanc	356171 +		356171T +	
		Pinces Graphite	356271 +		356271T +	
L160,4 cm	Pinces Argent	356070 +	91 € ^{HT}	356070T +	145 € ^{HT}	
	Pinces Blanc	356170 +		356170T +		
	Pinces Graphite	356270 +		356270T +		
Pour bureaux pieds bois	L120,4 cm	Pinces Argent	356061 +	85 € ^{HT}	356061T +	131 € ^{HT}
		Pinces Blanc	356161 +		356161T +	
		Pinces Graphite	356261 +		356261T +	
L160,4 cm	Pinces Argent	356060 +	93 € ^{HT}	356060T +	146 € ^{HT}	
	Pinces Blanc	356160 +		356160T +		
	Pinces Graphite	356260 +		356260T +		

ACCESSOIRES D'ÉLECTRIFICATION


Obtuteur
 Ø6 cm - En PVC
 Finition Argent, Blanc ou Noir
 Perçage inclus **uniquement pour les bureaux individuels**

 301342 + 5 €^{HT}


**Goulotte pour bureau
individuel**
 Finition Argent, Blanc Graphite
 ou Noir
 P11,4 x H9,8 cm

 L118 cm
 Pour bureau L140 cm

 1356304 + 48 €^{HT}

 L138 cm
 Pour bureau L160 cm

 1356303 + 57 €^{HT}

 L158 cm
 Pour bureau L180 cm

 1356302 + 61 €^{HT}

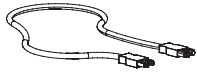
ACCESSOIRES D'ÉLECTRIFICATION POUR TABLES DE REUNION

<p>Goulotte pour bench et tables de réunion Finition Argent, Blanc Graphite ou Noir P38,73 x H12,4 cm Non compatible avec les bureaux</p>	L98 cm Pour table de réunion L120 cm Pour table de réunion L241 cm pieds bois (commander 2 unités)	1636315 +	93 €^{HT}
	L118 cm Pour bench L140 cm	1636314 +	97 €^{HT}
	L138 cm Pour bench L160 cm	1636313 +	104 €^{HT}
	L158 cm Pour table de réunion L200 et 250 cm Pour bench L180 cm	16363312 +	110 €^{HT}
<p>Top-access* type C Finition Argent, Blanc ou Graphite Perçage inclus</p>	Electrification non incluse Ouverture 90°	446473 +	37 €^{HT}
<p>Top-access* type B Finition Argent, Blanc ou Graphite Perçage inclus</p>	3 prises Schuko 1 câble secteur 2m	Départ 446835 +	137 €^{HT}
		Suivant 446836 +	150 €^{HT}
<p>1 élément départ obligatoire par composition Ne pas dépasser 3 éléments (soit 1 départ et 2 suivants) par composition</p>	3 prises Schuko 1 charge USB 1 câble secteur 2m	Départ 446831 +	163 €^{HT}
		Suivant 446832 +	175 €^{HT}
<p>1 élément départ obligatoire par composition Ne pas dépasser 3 éléments (soit 1 départ et 2 suivants) par composition</p>	3 prises Schuko 1 prise HDMI 1 câble secteur 2m	Départ 446833 +	131 €^{HT}
		Suivant 446834 +	144 €^{HT}
<p>Top-access* type C Finition Argent, Blanc ou Graphite Perçage inclus</p>	2 prises Schuko 2 RJ45 voix/données. Inklus 1 câble CAT6. 1 câble secteur 2m	Départ 446825 +	147 €^{HT}
		Suivant 446826 +	158 €^{HT}
<p>1 élément départ obligatoire par composition Ne pas dépasser 3 éléments (soit 1 départ et 2 suivants) par composition</p>	2 prises Schuko 2 RJ45 voix/données. Inklus 1 câble CAT6. 1 charge USB 1 câble secteur 2m	Départ 446821 +	173 €^{HT}
		Suivant 446822 +	185 €^{HT}
<p>1 élément départ obligatoire par composition Ne pas dépasser 3 éléments (soit 1 départ et 2 suivants) par composition</p>	2 prises Schuko 2 RJ45 voix/données. Inklus 1 câble CAT6. 1 prise HDMI 1 câble secteur 2m	Départ 446823 +	144 €^{HT}
		Suivant 446824 +	156 €^{HT}
<p>Kit d'électrification pour goulotte</p>	Type "A-2" 2 prises Schuko 2 RJ45 voix/données/ Inklus 1 câble CAT6. 1 câble secteur 2m	Départ 356930000	127 €^{HT}
		Suivant 356931000	137 €^{HT}
<p>Kit d'électrification pour goulotte</p>	Type "A-2" + USB 2 prises Schuko 2 RJ45 voix/données/ Inklus 1 câble CAT6. 1 câble secteur 2m	Départ 356926000	147 €^{HT}
		Suivant 356927000	157 €^{HT}
<p>Kit d'électrification pour goulotte</p>	Type "A-2" + HDMI 2 prises Schuko 2 RJ45 voix/données/ Inklus 1 câble CAT6. 1 câble secteur 2m	Départ 356928000	122 €^{HT}
		Suivant 356929000	133 €^{HT}
<p>Kit d'électrification pour goulotte</p>	Type "A-3" 2 prises Schoko (ASI) 1 prise Schuko 2 connecteurs RJ45 voix/données + 1 câble secteur 2m 1 câble secteur 2m (ASI)	356984000	151 €^{HT}

* Emplacement des obturateurs et tops access sur demande, nous contacter pour plus d'informations

* Top access non disponible pour les bureaux individuels

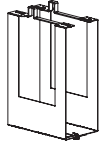
ACCESSOIRES D'ÉLECTRIFICATION



Rallonge connexion rapide pour kit d'électrification
2m - Mâle/femme

446059000

30 €^{HT}



Support U.C. réglable en hauteur
L12.9-21.6 x P36.5 x H51.6 cm
Finition Argent, Blanc, Graphite ou Noir

1632020 +

111 €^{HT}

TABLES DE RÉUNION - P120 x H73 cm



L120 cm

Pieds métal	Argent	634100 +	514 €^{HT}
	Blanc	634200 +	
	Graphite	634300 +	
Pieds métal/bois	Argent/hêtre	634600 +	788 €^{HT}
	Blanc/hêtre	634700 +	
	Graphite/hêtre	634800 +	
Pieds bois	Hêtre	634500 +	1091 €^{HT}



L200 cm

Pieds métal	Argent	634101 +	580 €^{HT}
	Blanc	634201 +	
	Graphite	634301 +	
Pieds métal/bois	Argent/hêtre	634601 +	852 €^{HT}
	Blanc/hêtre	634701 +	
	Graphite/hêtre	634801 +	
Pieds bois	Hêtre	634501 +	1171 €^{HT}



Pieds métal et métal/bois

L250 cm (pieds métal et métal/bois)

Pieds métal	Argent	634102 +	625 €^{HT}
	Blanc	634202 +	
	Graphite	634302 +	
Pieds métal/bois	Argent/hêtre	634602 +	897 €^{HT}
	Blanc/hêtre	634702 +	
	Graphite/hêtre	634802 +	



Pieds bois

L241 cm (pieds bois)

Pieds bois	Hêtre	634502 +	1760 €^{HT}
------------	-------	----------	----------------------------

Besoin d'un conseil ou d'un devis ? Contactez-nous

Nos conseillers sont disponibles pour vous de 9h à 18h du lundi au vendredi au 04 76 96 82 06 ou sur info@francebureau.com