

Xtra

France
Bureau.com



GARANTIE

5
ans

DÉLAIS

5
semaines

SERVICE

Livraison
Installation

REMISE

jusqu'à
30%

Nos ensembleurs vous conseillent au 04.76.96.82.06

POUR LES TRÈS GRANDS ET LES OBÈSES JUSQU'À 250 KG

Le fauteuil Xtra est né de la collaboration entre scientifiques et patients obèses.

Cette gamme propose 3 sièges pour des utilisateurs jusqu'à 250kg.

Le siège Xtra est plus qu'un siège de grandes dimensions, il répond aux préoccupations physiologiques relatives à la morphologie de l'utilisateur.



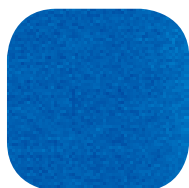
Les Avantages Xtra

- Une assise et un dossier anatomique de dimensions importantes
- Des manettes faciles d'accès pour régler aisément l'angle du dossier et le réglage de la hauteur
- Un support lombaire placé légèrement plus haut, garantissant un bon support dorsal
- Assise ergonomique légèrement galbée
- 5 finitions de tissus

5 FINITIONS TISSUS



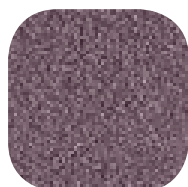
Rouge



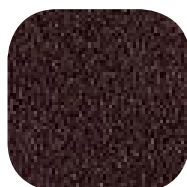
Bleu



Marine



Anthracite



Noir

DIMENSIONS GÉNÉREUSES



Xtra



Fauteuil
classique

DESCRIPTIF TECHNIQUE

- Le dossier est réglable en hauteur et en inclinaison.
- Réglage de la hauteur du siège par vérin à gaz.
- Embase en aluminium poli Ø 70 cm.
- Roulettes pour moquettes.
- Capacité de poids allant jusqu'à 250 kg.

Alternatives sans suppléments

- Embase en aluminium noir Ø70 cm.
- Roulettes pour sol dur.
- Patins.

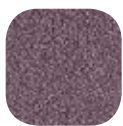


STRUCTURE RENFORCÉE
Acier épaisseur 6 mm

NUANCIER - 100 % laine vierge



Rouge
W17



Anthracite
W05



Noir
W09



Bleu
W85



Marine
W88



▲ XTRA LARGE

- Hauteur réglable 47 - 61 cm
- Hauteur du plan de travail 70 - 80 cm
- Assise L65 x P53 cm
- Dossier L56 x H50 cm

2406 € HT



▲ XTRA MOYEN

- Hauteur réglable 47 - 61 cm
- Hauteur du plan de travail 70 - 80 cm
- Assise L57.5 x P53 cm
- Dossier L46 x H50 cm

2336 € HT



▲ XTRA

- Hauteur réglable 47 - 61 cm
- Hauteur du plan de travail 70 - 80 cm
- Assise L50 x P53 cm
- Dossier L46 x H50 cm

2265 € HT